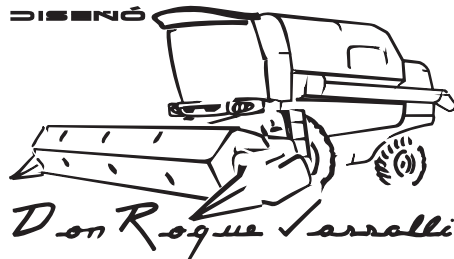


CATÁLOGO DE REPUESTOS

Plataforma 35 pies

Con cajas de cuchillas sincronizadas



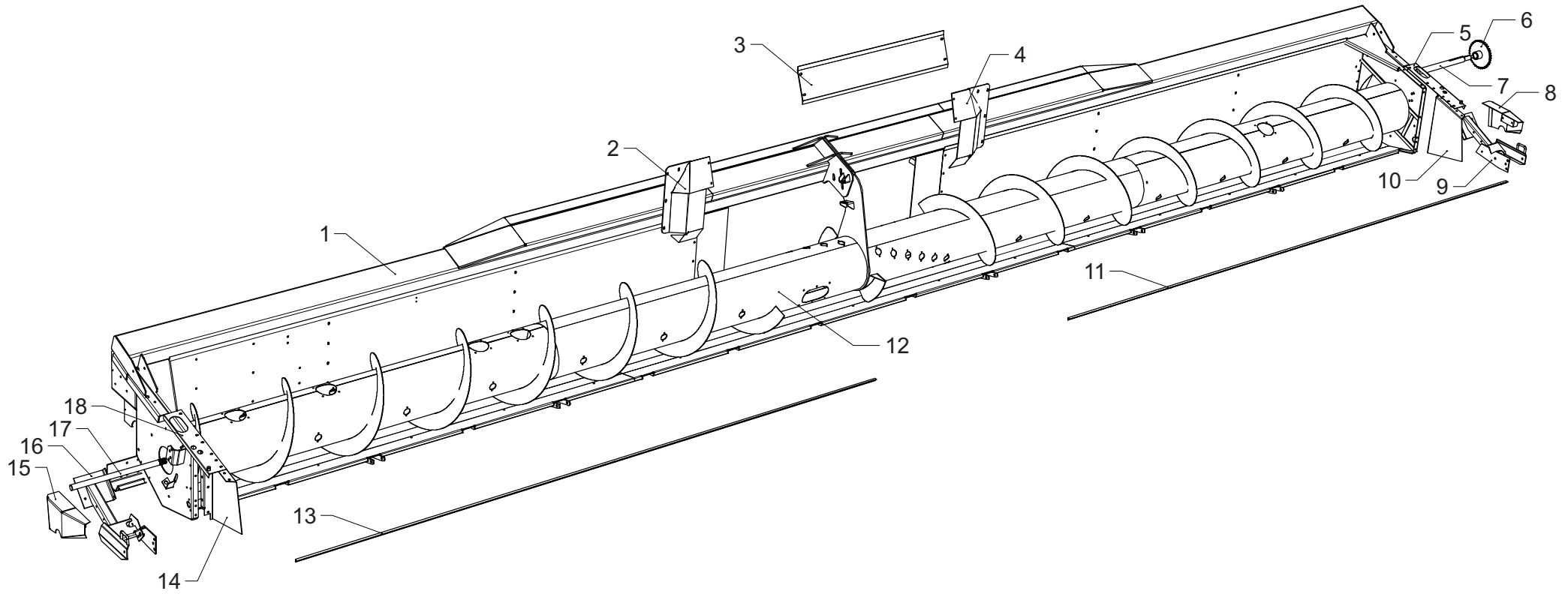
FLEXiFULL

1.050

BATEA 35 PIES CAJAS SINCRONIZADAS

Nº	CÓDIGO	DESCRIPCIÓN	Nº	CÓDIGO	DESCRIPCIÓN
1	0-47-12001	BATEA SOLD.35P.REFORZ.CJA.CUCH.SINCRONIZ	10	0-47-04082	DES.PROLONG.IZQ.DELANTERA LAT.BATEA
2	0-47-12107	LATERAL DER.SOLD.DEFLECTOR ENTRADA EMBOC	11	0-47-10112	ANGULO IZQ.INFERIOR LIMP.SFIN 35 PIES
3	0-47-12113	DEFLECTOR CENTRAL ENTRADA EMBOCADOR '08	12	0-47-10246	SIN FIN SOLDADO 35P.GERMAR
4	0-47-12108	LATERAL IZQ.SOLD.DEFLECTOR ENTRADA EMBOC	13	0-47-10111	ANGULO DER.INFERIOR LIMP.SFIN 35 PIES
5	0-47-01817	SOP.SOLD.P/FIJ.BLIND.LAT.IZQUIERDO	14	0-47-04081	DES.PROLONG.DER.DELANTERA LAT.BATEA
6	1-47-01620	ENG.39z3/4"PARA MAN.S.FIN mod.98	15	0-47-12043	TAPA SOLD.DERECHA VIGA LATERAL BATEA
7	0-47-01621	EJE PARA MAN.SIN FIN CORTO mod.98	16	0-47-12039	SOP.TRASERO DER.SOLD.SEPARADOR D/CEREAL
8	0-47-12044	TAPA SOLD.IZQUIERDA VIGA LATERAL BATEA	17	1-47-12211	EJE LAT.DER.SFIN 35P.Long.635mm(GERMAR)
9	0-47-12040	SOP.TRASERO IZQ.SOLD.SEPARADOR D/CEREAL	18	0-47-01816	SOP.SOLD.P/FIJ.BLIND.LAT.DERECHO

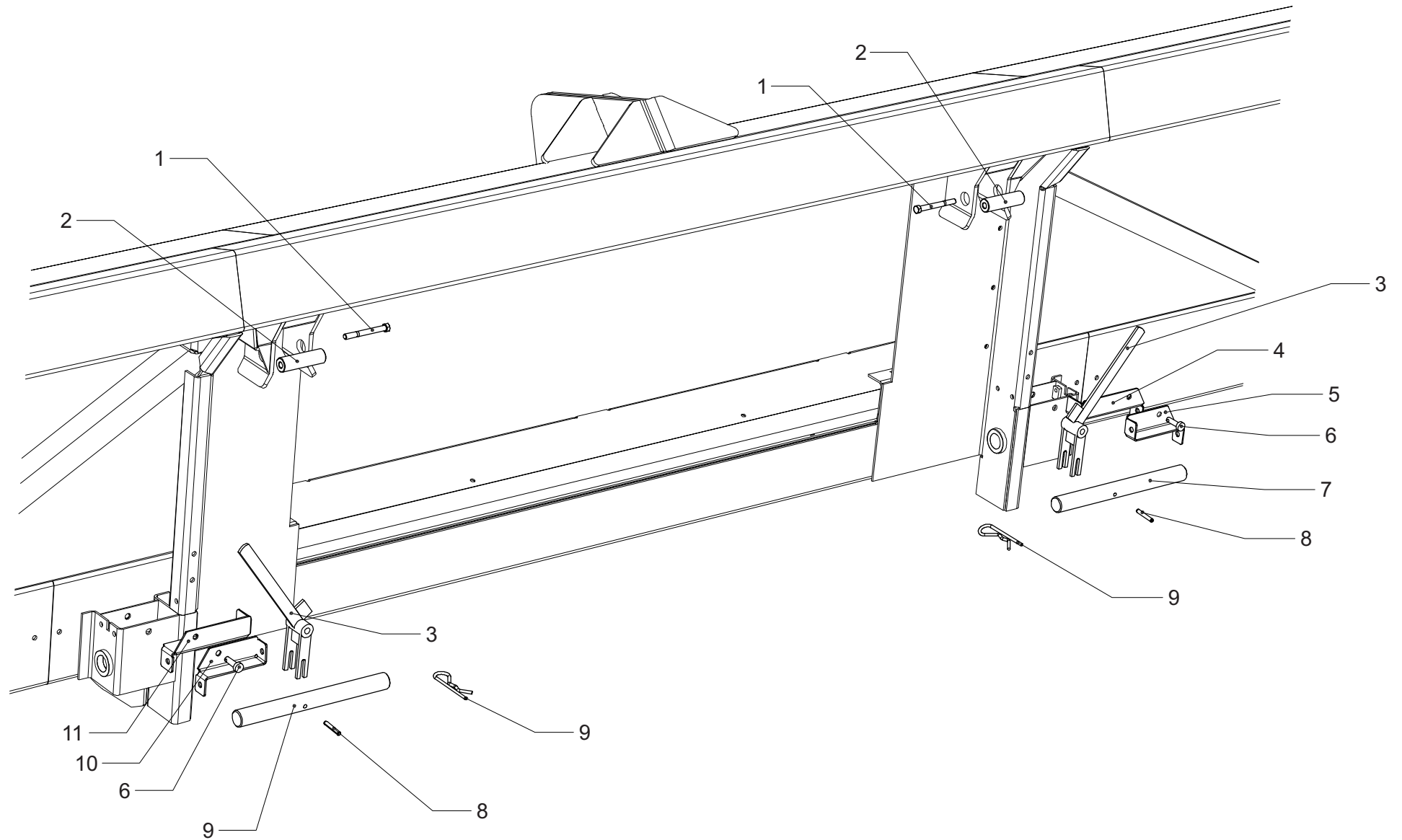
BATEA 35 PIES CAJAS SINCRONIZADAS



ANCLAJE PLATAFORMA

Nº	CÓDIGO	DESCRIPCIÓN	Nº	CÓDIGO	DESCRIPCIÓN
1	1-99-07948	BULON CAB.HEXAG.G.5 UNC.7/16"x4"	7	0-47-10114	PERNO INFERIOR TRABA PLATA.CON EMBOC
2	0-47-03235	BUJE *30x12x103mm	8	1-99-46552	ESPINA ELASTICA *8x70mm.DIN 1481
3	0-47-03225	PALANC.SOLD.TRABA INF.PLATAF.BASCUL	9	1-99-46830	CLAVIJA ELASTICA *2,5x60mm.
4	0-47-10115	GUIA DER.INTERIOR D/PALANACA TRABA PLAT.	10	0-47-10118	GUIA IZQ.EXTERIOR D/PALANACA TRABA PLAT.
5	0-47-10117	GUIA DER.EXTERIOR D/PALANACA TRABA PLAT.	11	0-47-10116	GUIA IZQ.INTERIOR D/PALANACA TRABA PLAT.
6	0-47-03236	PERNO C/CAB.*20x11x45mm			

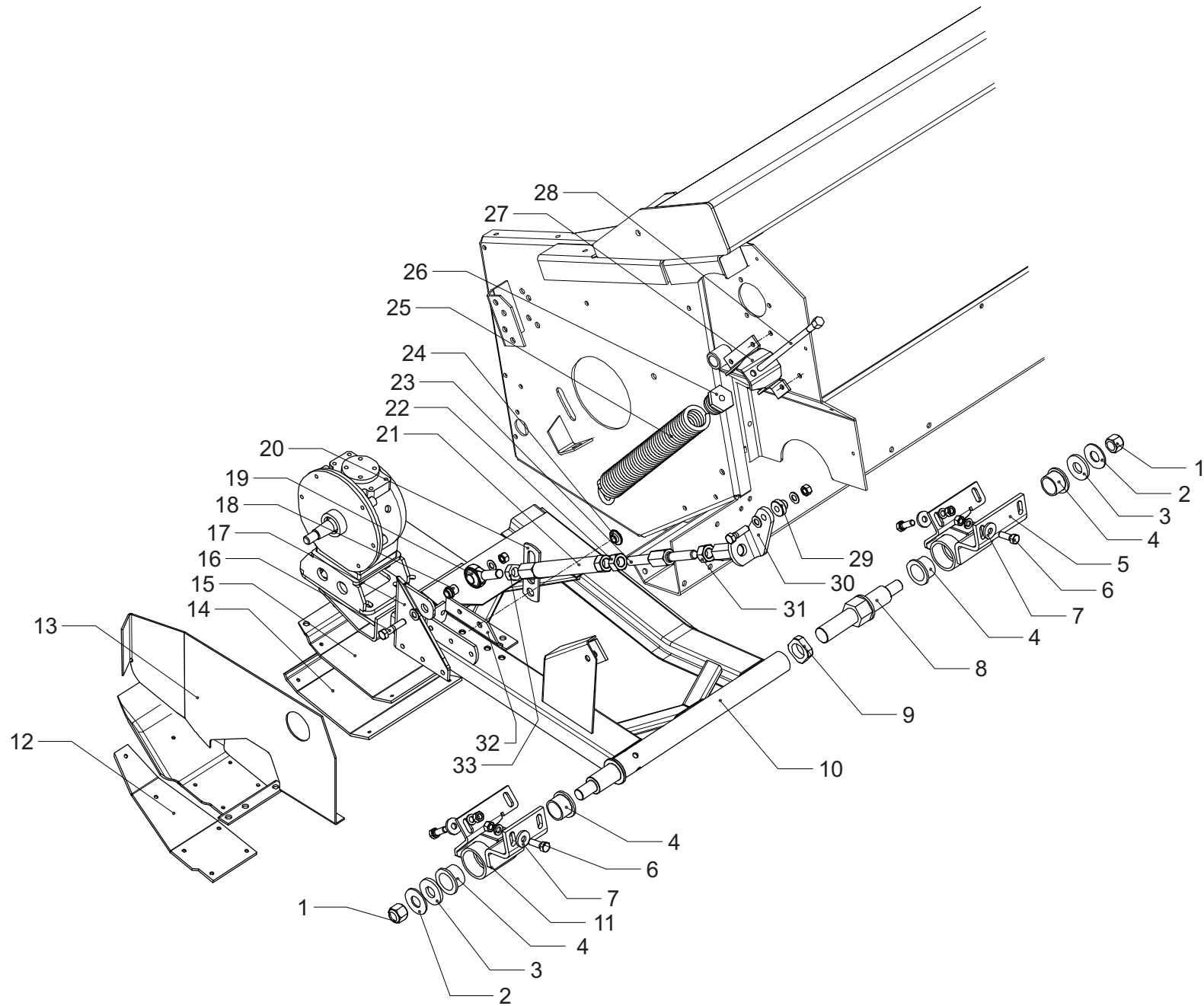
ANCLAJE PLATAFORMA



SOPORTE Y TENSOR CAJA CUCHILLA LADO IZQUIERDO

Nº	CÓDIGO	DESCRIPCIÓN	Nº	CÓDIGO	DESCRIPCIÓN
1	1-99-11498	TUERCA HEXAG.AUTOF.1"x14 UNS o (NS)	18	0-47-12030	BUJE PIVOT ROTULA DELANT.TENS.CORREA CJA
2	0-47-04277	ARANDELA PLANA *60x26x6,35mm	19	1-47-12027	ROTULA INA GAR 20-DO
3	0-47-04296	ARANDELA PLANA *60x26x3,17mm	20	0-47-10174	LIMITE DE CARRERA P/SOPORTE CJA.CUCH.
4	1-47-04279	BUJE C/PESTA#A PIVOT SOP.BASE CJA CUCH	21	0-47-12156	BARRA SOLD.TENSOR CORREA CJA.CUCH.35P.
5	0-47-10298	SOP.INTERIOR DER.SOLD.PIVOT BAS.CJA.CUCH	22	1-99-11560	TUERCA HEXAG.7/8"x9 UNC.(LH)
6	1-99-07330	BULON CAB.HEXAG.G.8 UNC.1/2"x1 1/2"	23	0-45-00086	REG. D/TENSOR CORREA CAJA CUCHILLA
7	1-99-15047	ARANDELA PLANA *35x13x5mm.	24	0-04-18074	TOPE CON PESTA#A 7mm.
8	0-47-04298	EJE SOLD.P/REGUL.PIVOT CJA.CUCH.REGULABL	25	1-99-44190	RES.TRACC.450x405x60x15x9mm.
9	0-47-04278	TUERCA P/REGISTRO SOP.BASE CJA. CUCHILLA	26	0-47-01604	CABEZA EXAGONAL P/RESORTE *60mm.
10	0-47-12154	SOP.IZQ.CJA.CUCHILLAS SOLD.35PIES	27	0-47-04071	SOP.SUP.TRAS.IZQ.TENS.RESORTE CAJA CUCH
11	0-47-10296	SOP.EXTERIOR IZQ.SOLD.PIVOT BAS.CJA.CUCH	28	1-99-07455	BULON CAB.HEXAG.G.5 UNC.1/2"x254mm.
12	1-47-04208	PATIN MAXILIFE 458160 SEP.CUCH.IZQ.30	29	0-47-01847	TOPE CON PESTA#A 12,5mm.(LARGO)
13	0-47-04182	SEPARADOR D/CUCH.IZQ.SOLD.30P.2004	30	0-47-04064	SOP.IZQ.TRAS.SOLD.REG.TENS.CORREA
14	1-47-10145	PATIN DESLIZ.INFERIOR CJA.CUCHILLAS 35P.	31	1-99-11550	TUERCA HEXAG.7/8"x9 UNC.
15	0-47-10124	PATIN IZQ.INFERIOR CJA.CUCHILLAS 35P.	32	0-47-12144	SOP.IZQ.P/LIMITE DE CARRERA BASE CJA.
16	1-99-07351	BULON CAB.HEXAG.G.5 UNC.1/2"x2 1/4"	33	1-47-12028	CONTRATUERCA M.20x1,5mm.Long.15mm
17	0-47-12038	FIJ.IZQ.DELANT.BARRA TENS.CORREA CJA.			

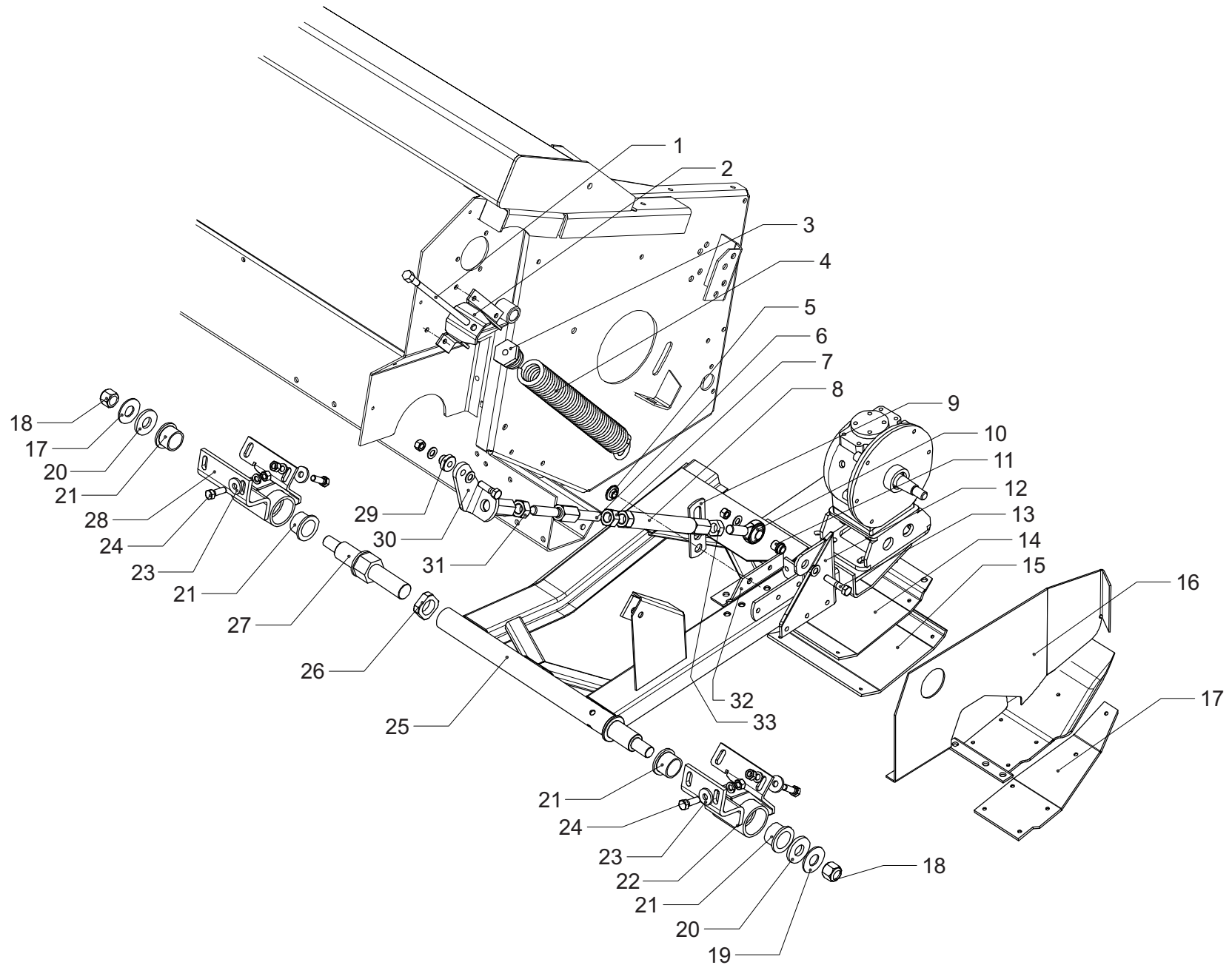
SOPORTE Y TENSOR CAJA CUCHILLA LADO IZQUIERDO



SOPORTE Y TENSOR CAJA CUCHILLA LADO DERECHO

Nº	CÓDIGO	DESCRIPCIÓN	Nº	CÓDIGO	DESCRIPCIÓN
1	1-99-07455	BULON CAB.HEXAG.G.5 UNC.1/2"x254mm.	18	1-99-11498	TUERCA HEXAG.AUTOF.1"x14 UNS o (NS)
2	0-47-04070	SOP.SUP.TRAS.DER.TENS.RESORTE CAJA CUCH	19	0-47-04277	ARANDELA PLANA *60x26x6,35mm
3	0-47-01604	CABEZA EXAGONAL P/RESORTE *60mm.	20	0-47-04296	ARANDELA PLANA *60x26x3,17mm
4	1-99-44190	RES.TRACC.450x405x60x15x9mm.	21	1-47-04279	BUJE C/PESTA#A PIVOT SOP.BASE CJA CUCH
5	0-04-18074	TOPE CON PESTA#A 7mm.	22	0-47-10285	SOP.EXTERIOR DER.SOLD.PIVOT BAS.CJA.CUCH
6	0-45-00086	REG. D/TENSOR CORREA CAJA CUCHILLA	23	1-99-15047	ARANDELA PLANA *35x13x5mm.
7	1-99-11560	TUERCA HEXAG.7/8"x9 UNC.(LH)	24	1-99-07330	BULON CAB.HEXAG.G.8 UNC.1/2"x1 1/2"
8	0-47-12156	BARRA SOLD.TENSOR CORREA CJA.CUCH.35P.	25	0-47-12152	SOP.DER.CJA.CUCHILLAS SOLD.35PIES
9	0-47-10174	LIMITE DE CARRERA P/SOPORTE CJA.CUCH.	26	0-47-04278	TUERCA P/REGISTRO SOP.BASE CJA. CUCHILLA
10	1-47-12027	ROTULA INA GAR 20-DO	27	0-47-04298	EJE SOLD.P/REGUL.PIVOT CJA.CUCH.REGULABL
11	0-47-12030	BUJE PIVOT ROTULA DELANT.TENS.CORREA CJA	28	0-47-10295	SOP.INTERIOR IZQ.SOLD.PIVOT BAS.CJA.CUCH
12	0-47-12037	FIJ.DER.DELANT.BARRA TENS.CORREA CJA.	29	0-47-01847	TOPE CON PESTA#A 12,5mm.(LARGO)
13	1-99-07351	BULON CAB.HEXAG.G.5 UNC.1/2"x2 1/4"	30	0-47-04063	SOP.DER.TRAS.SOLD.REG.TENS.CORREA
14	0-47-10123	PATIN DER.INFERIOR CJA.CUCHILLAS 35P.	31	1-99-11550	TUERCA HEXAG.7/8"x9 UNC.
15	1-47-10145	PATIN DESLIZ.INFERIOR CJA.CUCHILLAS 35P.	32	0-47-12143	SOP.DER.P/LIMITE DE CARRERA BASE CJA.
16	0-47-04181	SEPARADOR D/UCH.DER.SOLD.30P.2004	33	1-47-12028	CONTRATUERCA M.20x1,5mm.Long.15mm
17	1-47-04207	PATIN MAXILIFE 458159 SEP.CUCH.DER.30			

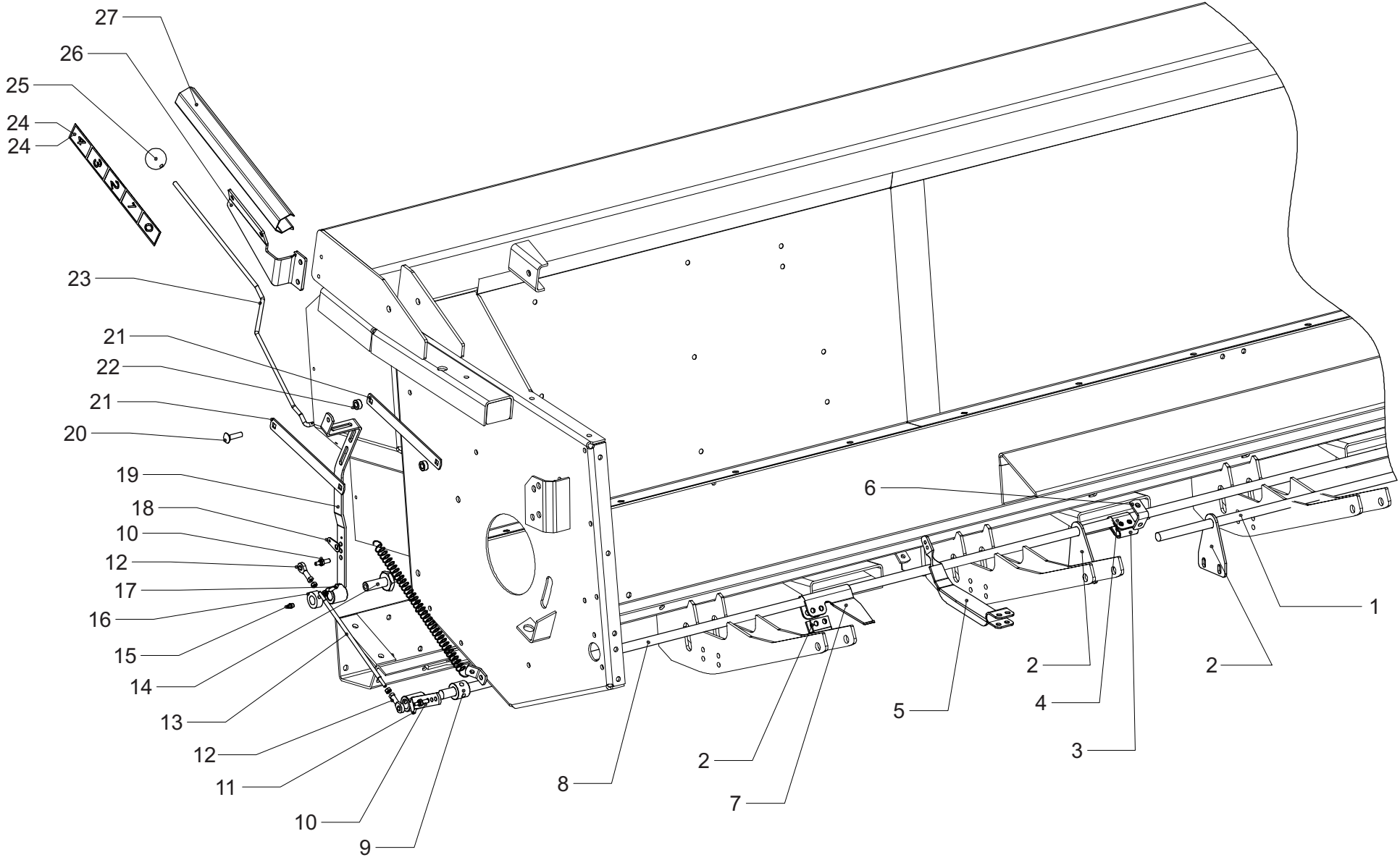
SOPORTE Y TENSOR CAJA CUCHILLA LADO DERECHO



BARRA CONTROL ALTURA DE CORTE 35 PIES

Nº	CÓDIGO	DESCRIPCIÓN	Nº	CÓDIGO	DESCRIPCIÓN
1	0-47-10181	EJE P/INDICADOR ALT.DE CORTE Long.4120mm	15	1-99-42591	ALEMIT.RECTO 1/8"BSPT Gc.1/8"x28IRAM5063
2	0-47-01653	SOP.P/PIVOT B.INDIC.ALTURA D/CORTE	16	0-47-01733	BRIDA C/PRIS.*35x19x15mm.
3	0-47-01848	TRABA P/LEVA INDICADORA ALT.DE CORTE	17	1-99-11683	PRISIONERO C.CUAD.7/16"x1 3/4"W.
4	0-47-01812	BRIDA P/SUJ.BRAZO CONTR.ALT.TERR.SENSOR	18	1-08-15313	SOPORTE PARA ENGANCHE RESORTE
5	0-47-10225	BRAZO SOLD.CONTROL ALTURA DE CORTE	19	0-47-10177	BRAZ.SOLD.TRADUCTOR DE MOVIMIENTO
6	0-47-01820	SOP.DE LEVA P/TENSOR RES.CONT.ALT.SENSOR	20	1-99-07770	BULON CAB.HEXAG.G.5 UNC.3/8"x1 1/2"
7	0-47-01638	LEVA P/BARRA ALTURA D/CORTE mod.98	21	0-47-10179	LIMIT.DE CARRERA,BRAZO SUP.TRADUCT.MOV.
8	0-47-10180	EJE P/INDICADOR ALT.DE CORTE Long.4320mm	22	0-05-11045	TOPE PARA PEINE DE CONCAVO
9	0-45-00103	BUJE PARA BRAZO INDICADOR DE ALTURA	23	0-47-01732	VARILLA INDIC.ALT.D/CORTE mod.98
10	0-87-10311	PERNO P/ROTULA PHSB4 "IKO"	24	1-45-00111	CALCOMANIA CONTROL /ALTURA D/CORTE
11	0-47-02296	BRAZO SOLD.INDIC.ALTURA DE CORTE	24	1-47-03277	CALCO.CONTROL ALTURA DE CORTE
12	1-87-10310	ROTUL.ROS.HEMB.1/4x28 UNF.PHSB4 IKO	25	1-04-18654	BOLITA INDICADORA DE ALTURA D/CORTE
13	0-47-01731	VARILLA INF.P/TRADUC.D/MOVIMIENTO mod98	26	0-47-10182	SOPORTE P/INDICADOR ALTURA DE CORTE
14	0-47-01730	PERNO P/PIVOTE0 BRAZ.SUP.P/TRADUC.D/MOV.	27	0-47-01735	INDICADOR ALT.DE CORTE mod.98

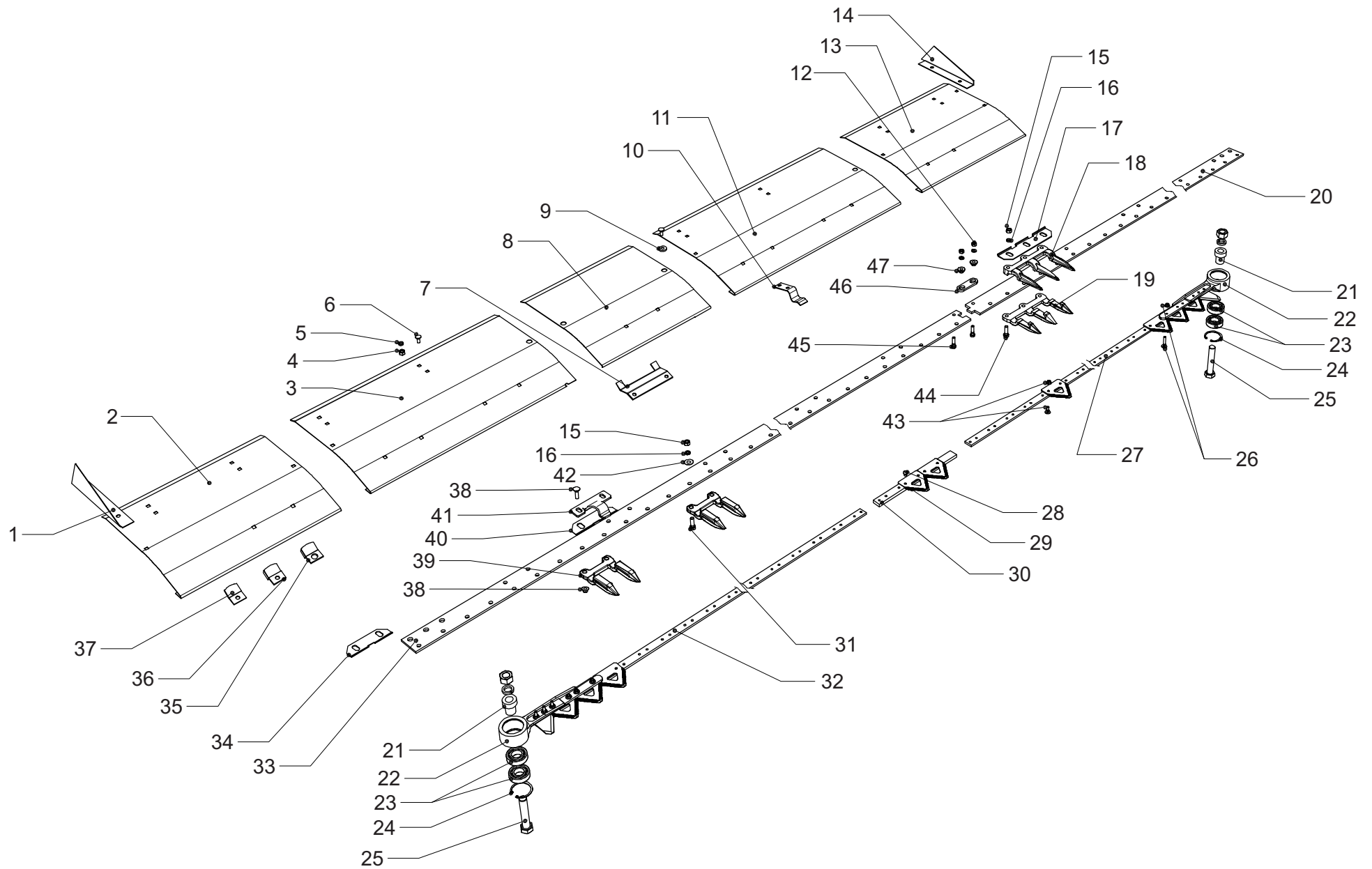
BARRA CONTROL ALTURA DE CORTE 35 PIES



BLINDAJES Y PUNTONERA 35 PIES CAJAS SINCRONIZADAS

Nº	CÓDIGO	DESCRIPCIÓN	Nº	CÓDIGO	DESCRIPCIÓN
1	0-47-10220	SEPARADOR P/BLIND.DER.PUNTONERA 35P.	25	1-99-04470	BULON CAB.HEXAG.G.5 UNF.3/4"x4"
2	0-47-10155	BLIND.ACERO INOX.LAT.DER.PUNTONERA 35P.	26	1-46-01176	BUL.C/TUERCA 7/32"x1"P/CAB.CUCHILLA
3	0-47-10157	BLIND.ACERO INOX.INTERM.DER.PUNTON.35P.	27	1-47-10008	BARRA CON CUCHILLAS IZQUIERDA 35 PIES
4	1-99-11516	TUERCA HEXAG.5/16"UNC.	28	1-47-04242	REMACHE P/SECCION CENTRAL 0,0150g.x U.
5	1-99-15921	ARANDELA PRESION *8 (5/16")IRAM 5106	29	1-47-04297	SECCION 206236M1 CAL.FR.REVES
6	1-99-01290	BUL.ESPECIAL C.R.C.CUAD.G.5UNC5/16"x3/4"	30	1-47-04151	SECTOR CENTRAL P/CUCHILLA 30 P.
7	0-47-03262	ENGANCHE P/BLIND.PUNTON.CORTE ALTO	31	1-99-07640	BULON CAB.HEXAG.G.5 UNC.3/8"x1 1/4"
8	0-47-10159	BLIND.ACERO INOX.CENTRAL PUNTONERA 35P.	32	1-47-10006	BARRA C/CUCHILLAS DERECHA 35 PIES
9	0-47-01846	TOPE CON PESTA#A 4mm.	33	1-47-10005	FLEJE DERECHO PUNTONERA 35 PIES
10	1-47-10222	TRABA P/BLIND.PUNTONERA 35P.	34	1-47-10271	CHAPA DE ROCE LATERAL
11	0-47-10158	BLIND.ACERO INOX.INTERM.IZQ.PUNTON.35P.	35	0-47-10269	SUJECION SOLD.BLIND.PUNTONERA *13mm
12	1-99-11500	TUERCA HEXAG.AUTOFR.G.5 5/16"x18 UNC	36	0-47-10266	SUJECION SOLD.BLIND.PUNTONERA *10,5mm
13	0-47-10156	BLIND.ACERO INOX.LAT.IZQ.PUNTONERA 35P.	37	0-47-01605	SUJECION P/BLIND.PUNTONERA mod.98
14	0-47-10221	SEPARADOR P/BLIND.IZQ.PUNTONERA 35P.	38	1-46-01175	BUL.C/TUERCA 3/8"x1 1/4"P/PUNTON
15	1-99-10120	TUERCA HEXAG.G.5 3/8"x16 h UNC.	39	1-46-01138	PUNTON FORJADO BC 240 A/FC 62-A
16	1-99-15931	ARANDELA PRESION *9,5 (3/8")IRAM 5106	40	1-46-01139	CHAPA DE ROCE H P44-650
17	1-47-04135	CHAPA DE ROCE PARA PUNTON TRIPLE	41	1-46-01140	APRIETA CUCHILLAS H BAJO BSL 600
18	1-47-02241	MEDIO PUNTON TRIPLE SUPERIOR	42	1-99-15873	ARANDELA PLANA STANDARD 3/8"
19	1-47-02242	MEDIO PUNTON TRIPLE INFERIOR	43	1-46-01152	BUL.C/TUERCA 7/32"x5/8"P/SECCION
20	1-47-10009	FLEJE IZQUIERDO PUNTONERA 35 PIES	44	1-99-07860	BULON CAB.HEXAG.G.5 UNC.3/8"x2"
21	0-47-01579	TOPE SEP.BRIDA CAJA CUCH.CAB.CUCH.mod.98	45	1-99-07030	BULON CAB.HEXAG.G.5 UNC.5/16"x1 1/4"
22	0-47-04006	CABEZA P/CUCH.28y 30P.DOBLE CAJA	46	0-47-04289	UNION DE FLEJE PUNTONERA
23	1-99-35900	ROD.SELLADO 6205 2RS1	47	0-47-04290	BUJE PARA UNION DE FLEJE PUNTONERA
24	1-99-42000	ARO SEEGER 52 I			

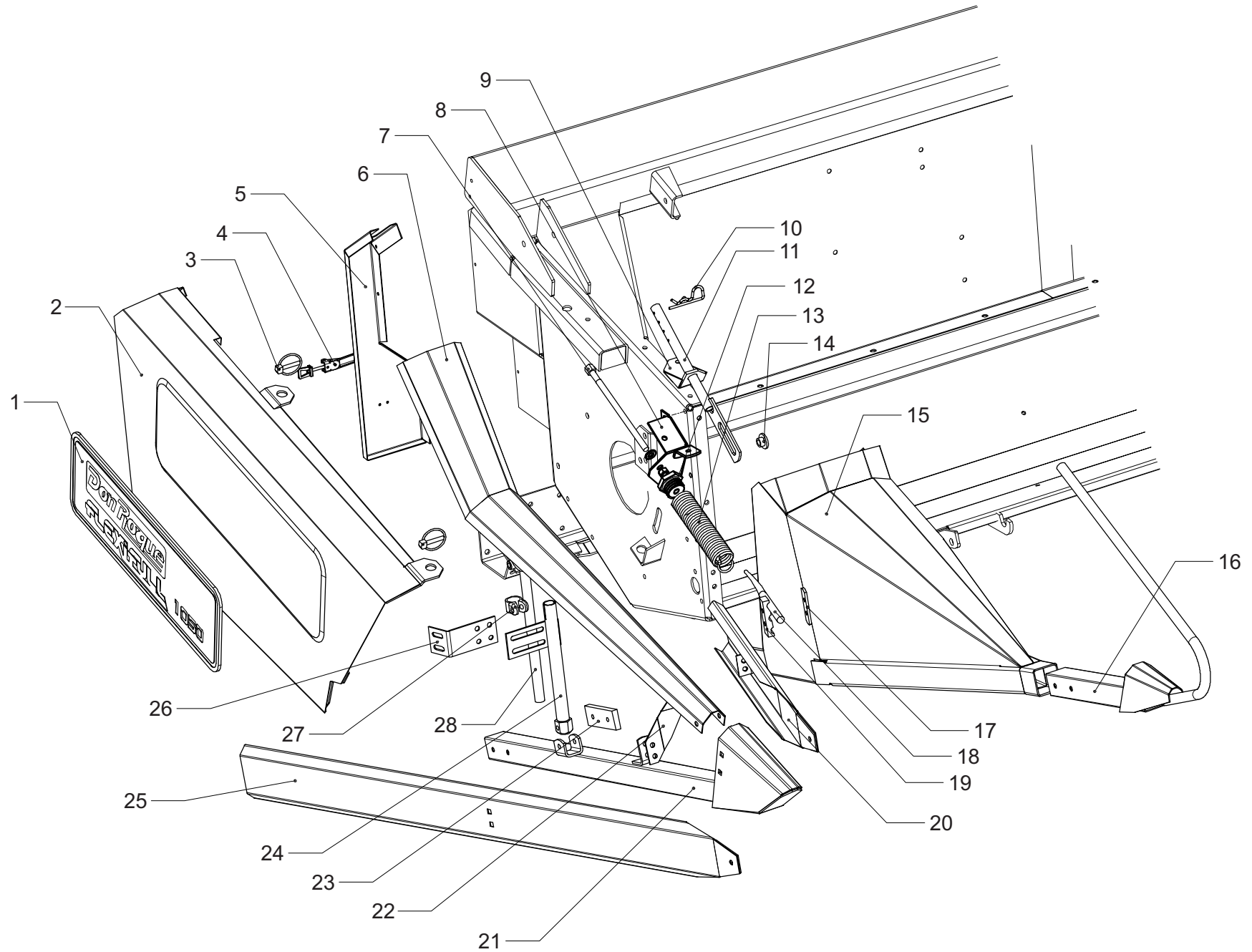
BLINDAJES Y PUNTONERA 35 PIES CAJAS SINCRONIZADAS



BLINDAJES Y SEPARADORES 35 PIES CAJAS SINCRONIZADAS LADO DERECHO

Nº	CÓDIGO	DESCRIPCIÓN	Nº	CÓDIGO	DESCRIPCIÓN
1	1-47-10035	CALCO.LATERAL FLEXIFULL 35 PIES	15	0-47-12053	SEPARADOR DER.SOLD.SEPARADOR CEREAL
2	0-47-12062	BLIND.SOLD.LAT.DER.PLATAF.CJA.SINCRONIZ.	16	0-47-01824	SEP.D/CEREAL POSTIZO SOLD.P/TRIGO 98'
3	1-47-01831	PERNO D/CIERRE RAPIDO *8x45mm	17	0-87-10157	SOP.P/ABRAZ.PLAST.D/CA#O 5/8"
4	1-87-04131	JGO.CIERR.RAPID.Fra7814 chico NEGRO MATE	18	1-47-01811	PUA PLASTICA P/SEP.POSTIZO D/CEREAL
5	0-47-10119	SOP.TRASERO DER.SOLD.PIVOT SEP.CEREAL	19	1-47-01810	MEDIA ABRAZ.NYLON P/3 CA#OS 5/8"
6	0-47-01699	DEFLEC.SUP.SOLD.P/SEP.CEREAL POSTIZO 98'	20	0-47-01706	ALETA DEFLEC.INT.SOLD.SEP.CEREAL POSTIZO
7	1-99-07455	BULON CAB.HEXAG.G.5 UNC.1/2"x254mm.	21	0-47-01692	BASTIDOR DER.SOLD.P/SEP.CEREAL POSTIZO 9
8	0-47-01663	SOP.DER.SOLD.P/TENSOR RES.S.FIN	22	0-47-01718	SOP.DER.FIJ.ALETA INT.D/SEP.CEREAL POSTI
9	0-47-01876	LIMITE CARR.Y SEP.D/CEREAL SOLD.DER.	23	0-47-04134	PLAQUETA FIJ.SEPARADOR POSTIZO
10	1-99-46850	CLAVIJA ELASTICA *5x90mm.	24	0-47-01710	COLUM.INF.DER.TElesc.SOLD.SEP.CEREAL POS
11	0-47-01821	REGISTRO SOLD.P/SEP.DE CEREAL 98'	25	0-47-01703	ALETA DEFLEC.EXT.SOLD.P/SEP.CEREAL POST.
12	0-47-01801	CAB.EXAG.P/RESORTE *50mm.	26	0-47-01717	SOP.P/REG.ALETA DEFLEC.EXT.P/SEP.CEREAL
13	1-99-44130	RES.TRACC.240x200x50x15x6mm.	27	1-47-01720	BRIDA DE AJUSTE *28,5mm.
14	0-09-10017	TOPE CON PESTA#A 11mm.	28	0-47-01714	PARTE SUP.P/COLUM.TElesc.SOLD.SEP.CEREAL

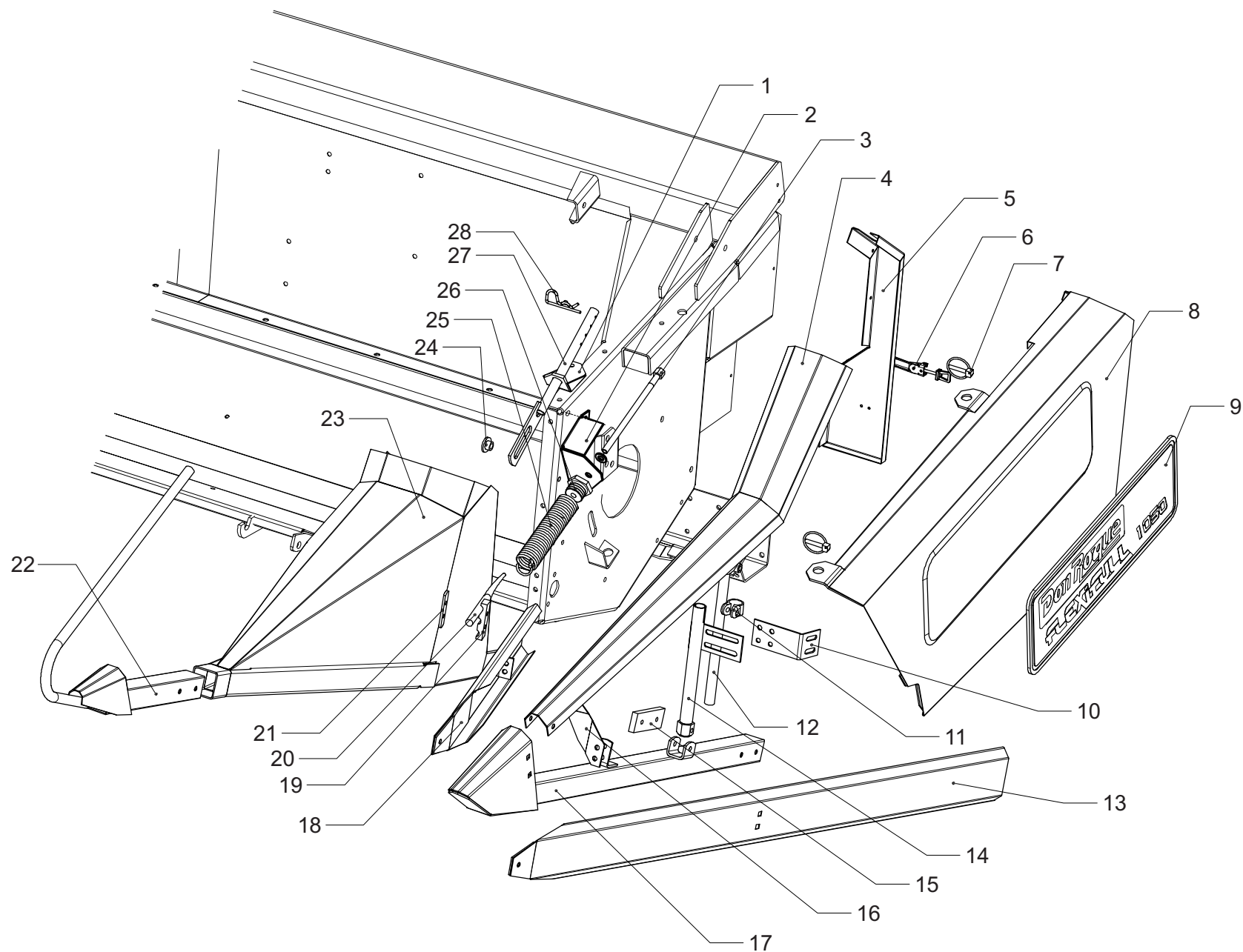
BLINDAJES Y SEPARADORES 35 PIES CAJAS SINCRONIZADAS LADO DERECHO



BLINDAJES Y SEPARADORES 35 PIES CAJAS SINCRONIZADAS LADO IZQUIERDO

Nº	CÓDIGO	DESCRIPCIÓN	Nº	CÓDIGO	DESCRIPCIÓN
1	0-47-01877	LIMITE CARR.Y SEP.D/CEREAL SOLD.IZQ.	15	0-47-04134	PLAQUETA FIJ.SEPARADOR POSTIZO
2	0-47-01666	DES.SOP.IZQ.P/TENSOR RESORTE S.FIN	16	0-47-01719	SOP.IZQ.P/FIJ.ALETA INT.P/SEP.CEREAL POS
3	1-99-07455	BULON CAB.HEXAG.G.5 UNC.1/2"x254mm.	17	0-47-01693	BASTIDOR IZQ.SOLD.P/SEP.CEREAL POSTIZO 9
4	0-47-01699	DEFLEC.SUP.SOLD.P/SEP.CEREAL POSTIZO 98'	18	0-47-01706	ALETA DEFLEC.INT.SOLD.SEP.CEREAL POSTIZO
5	0-47-10120	SOP.TRASERO IZQ.SOLD.PIVOT SEP.CEREAL	19	1-47-01810	MEDIA ABRAZ.NYLON P/3 CA#OS 5/8"
6	1-87-04131	JGO.CIERR.RAPID.Fra7814 chico NEGRO MATE	20	1-47-01811	PUA PLASTICA P/SEP.POSTIZO D/CEREAL
7	1-47-01831	PERNO D/CIERRE RAPIDO *8x45mm	21	0-87-10157	SOP.P/ABRAZ.PLAST.D/CA#O 5/8"
8	0-47-12063	BLIND.SOLD.LATERAL PLATAF.CJA.SINCRONIZ.	22	0-47-01824	SEP.D/CEREAL POSTIZO SOLD.P/TRIGO 98'
9	1-47-10035	CALCO.LATERAL FLEXIFULL 35 PIES	23	0-47-12054	SEPARADOR IZQ.SOLD.SEPARADOR CEREAL
10	0-47-01717	SOP.P/REG.ALETA DEFLEC.EXT.P/SEP.CEREAL	24	0-09-10017	TOPE CON PESTA#A 11mm.
11	1-47-01720	BRIDA DE AJUSTE *28,5mm.	25	1-99-44130	RES.TRACC.240x200x50x15x6mm.
12	0-47-01714	PARTE SUP.P/COLUM.TElesc.SOLD.SEP.CEREAL	26	0-47-01801	CAB.EXAG.P/RESORTE *50mm.
13	0-47-01703	ALETA DEFLEC.EXT.SOLD.P/SEP.CEREAL POST.	27	0-47-01821	REGISTRO SOLD.P/SEP.DE CEREAL 98'
14	0-47-01721	COLUM.INF.IZQ.TElesc.SOLD.P/SEP.CEREAL P	28	1-99-46850	CLAVIJA ELASTICA *5x90mm.

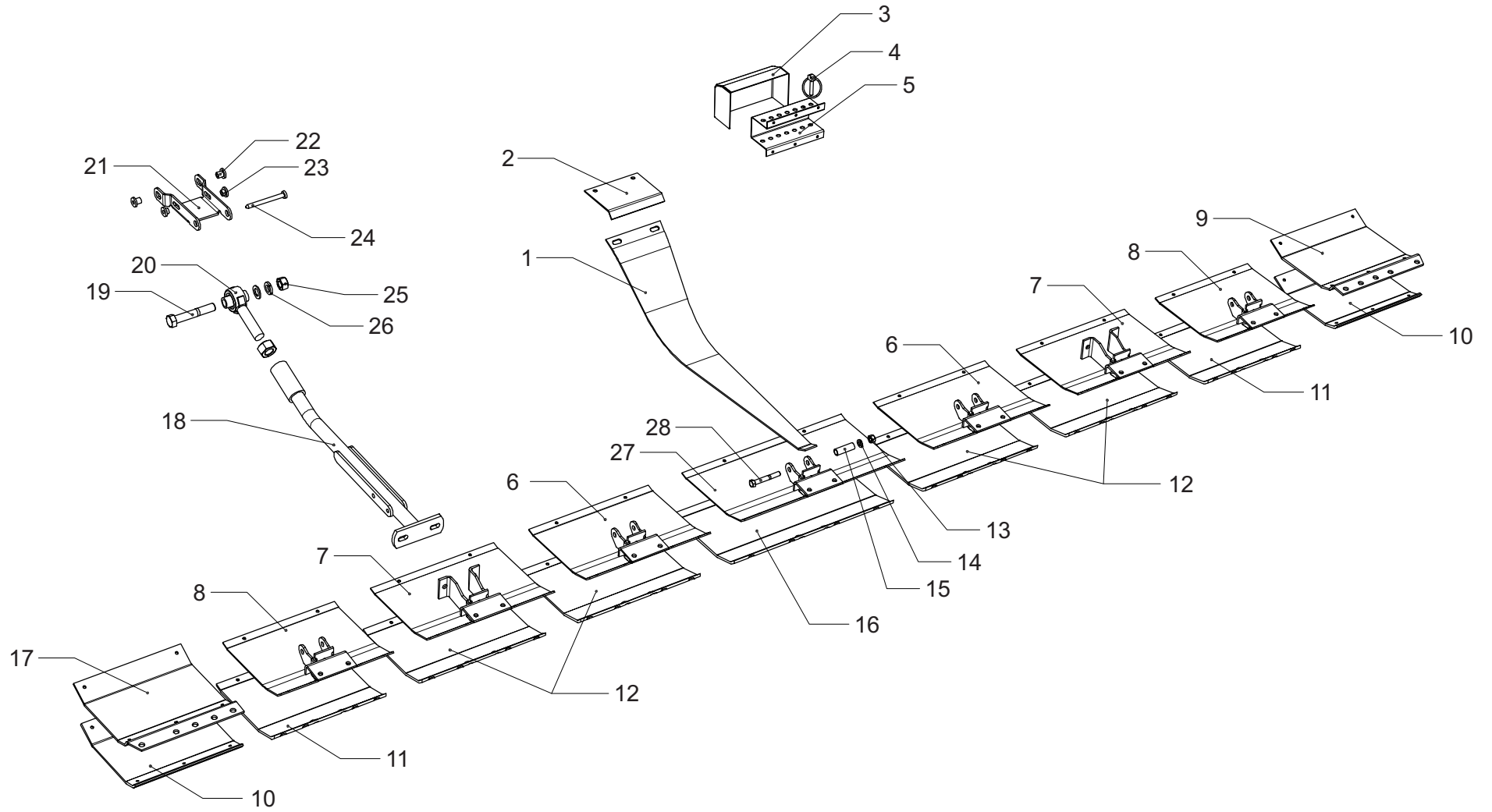
BLINDAJES Y SEPARADORES 35 PIES CAJAS SINCRONIZADAS LADO IZQUIERDO



PATINES 35 PIES CAJAS SINCRONIZADAS

Nº	CÓDIGO	DESCRIPCIÓN	Nº	CÓDIGO	DESCRIPCIÓN
1	1-47-01564	BALLESTA CONICA C/OJAL mod.98	15	0-47-01911	BUJE *17,2x12,6x51mm.
2	0-47-01551	PLACA PARA REGISTRO BALLESTA mod.98	16	1-47-10148	PATIN DESLIZANTE CENTRAL 35 PIES
3	0-47-10144	TAPA PARA SOPORTE PERNOS DE ANCLAJE	17	0-47-10123	PATIN DER.INFERIOR CJA.CUCHILLAS 35P.
4	1-47-12130	PERNO D/CIERRE RAPIDO *4x35mm	18	0-47-10135	BRAZO SOLD.P/PATIN CON ROTULA PLATAF.
5	0-47-10142	SOPORTE SOLD.PERNOS DE ANCLAJE PATIN	19	1-99-07103	BULON CAB.HEXAG.G.5 UNF.3/4"x4 1/2"
6	0-47-10128	PATIN INTERM.SOLD.C/ENGANCHE BALLESTA	20	1-47-01575	ROT.C/AGUJ.*19mm.ROSC.1x16h DER.
7	0-47-10132	PATIN SOLD.CON FIJACION P/BRAZO C/ROTULA	21	0-47-10140	FIJACION Y TRABA PATIN CON ROTULA
8	0-47-10125	PATIN SOLD.LATERAL PLATAFORMA DE 35 P.	22	0-47-10219	TOPE C/PESTA#A P/FIJ.TRABA PATIN C/ROT.
9	0-47-10124	PATIN IZQ.INFERIOR CJA.CUCHILLAS 35P.	23	0-47-10141	TOPE CON PESTA#A PIVOT FIJACION
10	1-47-10145	PATIN DESLIZ.INFERIOR CJA.CUCHILLAS 35P.	24	0-47-10139	PERNO DE ANCLAJE PATIN CON ROTULA PLAT.
11	1-47-10146	PATIN DESLIZANTE LATERAL 35 PIES	25	1-99-11610	TUERCA HEXAG.3/4"x16 UNF.
12	1-47-10147	PATIN DESLIZANTE INTERMEDIO 35 PIES	26	1-99-15951	ARANDELA PRESION *19 (3/4")IRAM 5106
13	1-99-10100	TUERCA HEXAG.7/16"UNC.	27	0-47-10130	PATIN CENTRAL SOLD.C/ENGANCHE BALLESTA
14	1-99-15941	ARANDELA PRESION *11 (7/16")IRAM 5106	28	1-99-07944	BULON CAB.HEXAG.G.5 UNC.7/16"x3"

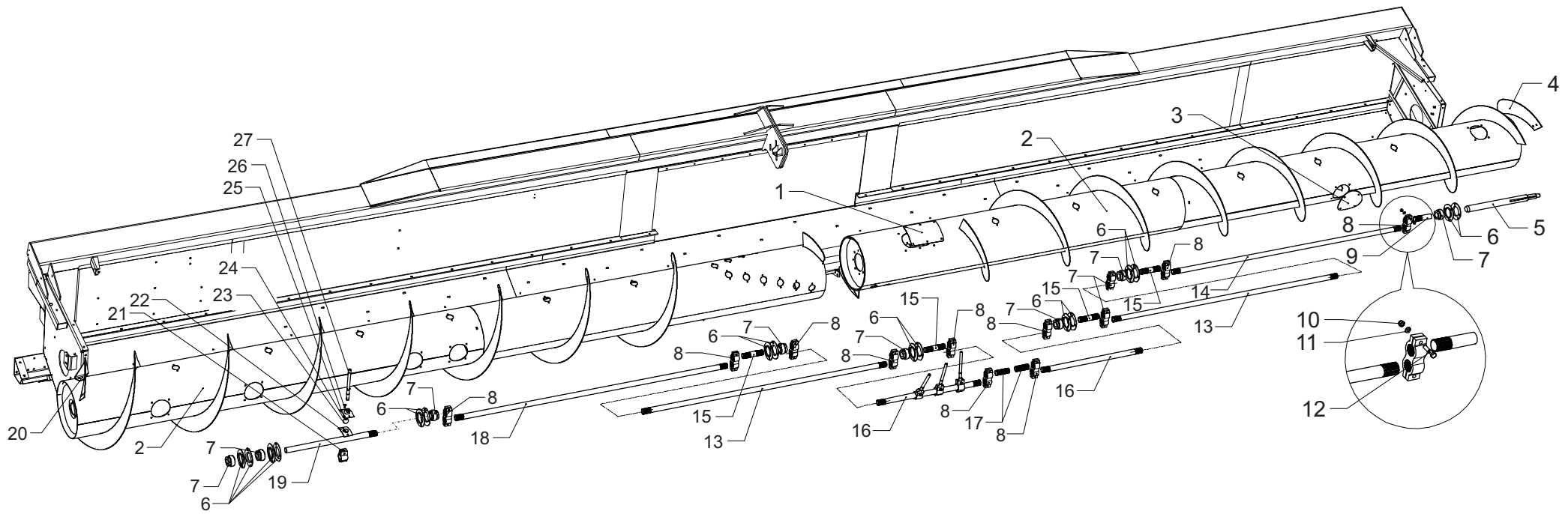
PATINES 35 PIES CAJAS SINCRONIZADAS



SINFIN 35 PIES

Nº	CÓDIGO	DESCRIPCIÓN	Nº	CÓDIGO	DESCRIPCIÓN
1	1-47-12186	TAPA INSPEC.RECTANGULAR SIN FIN (GERMAR)	15	1-47-12210	EJE DOS ESTRIAS Long.145mm(GERMAR)
2	0-47-10246	SIN FIN SOLDADO 35P.GERMAR	16	1-47-12184	EJE PARA SIN FIN(GERMAR)Long.770mm
3	1-47-12185	TAPA INSPECCION REDONDA SIN FIN (GERMAR)	17	1-47-10224	EJE ESTRIADO PARA UNION DE SIN FIN 35P.
4	0-47-10263	ALETA SOLD.IZQ.POSTIZA SIN FIN 35P.	18	1-47-12182	EJE PARA SIN FIN(GERMAR)Long.1970mm
5	0-47-01621	EJE PARA MAN.SIN FIN CORTO mod.98	19	1-47-12211	EJE LAT.DER.SFIN 35P.Long.635mm(GERMAR)
6	1-10-23870	MEDIA CAJA PF 207	20	0-47-10259	ALETA SOLD.DER.POSTIZA SIN FIN 35P.
7	1-99-35830	ROD.YAR 207 2F	21	1-47-01855	COJINETE PLAST.P/PUA RETRATIL *35mm
8	1-47-12179	BIELA ESTRIADA PARA SIN FIN (GERMAR)	22	1-47-01853	PORTA ROTULA INTERIOR mod.99
9	1-47-12209	EJE DE UNA ESTRIA Long.135mm(GERMAR)	23	1-47-01854	ROT.P/PUA RETRATIL C/AGUJ.*15,8mm
10	1-99-11520	TUERCA HEXAG.AUOF.3/8"UNC.	24	1-99-11515	TUERCA HEXAG.1/4"UNC.
11	1-99-15931	ARANDELA PRESION *9,5 (3/8")IRAM 5106	25	1-47-01852	PORTA ROTULA EXTERIOR mod.99
12	1-99-08012	BULON CAB.HEXAG.G.5 UNC.3/8"x1 3/4"	26	1-99-07355	BULON CAB.HEXAG.G.5 UNC.1/4"x5/8"
13	1-47-12181	EJE PARA SIN FIN(GERMAR)Long.1800mm	27	1-47-12187	PUA RETRACTIL GER-MAR
14	1-47-12180	EJE PARA SIN FIN(GERMAR)Long.1870mm			

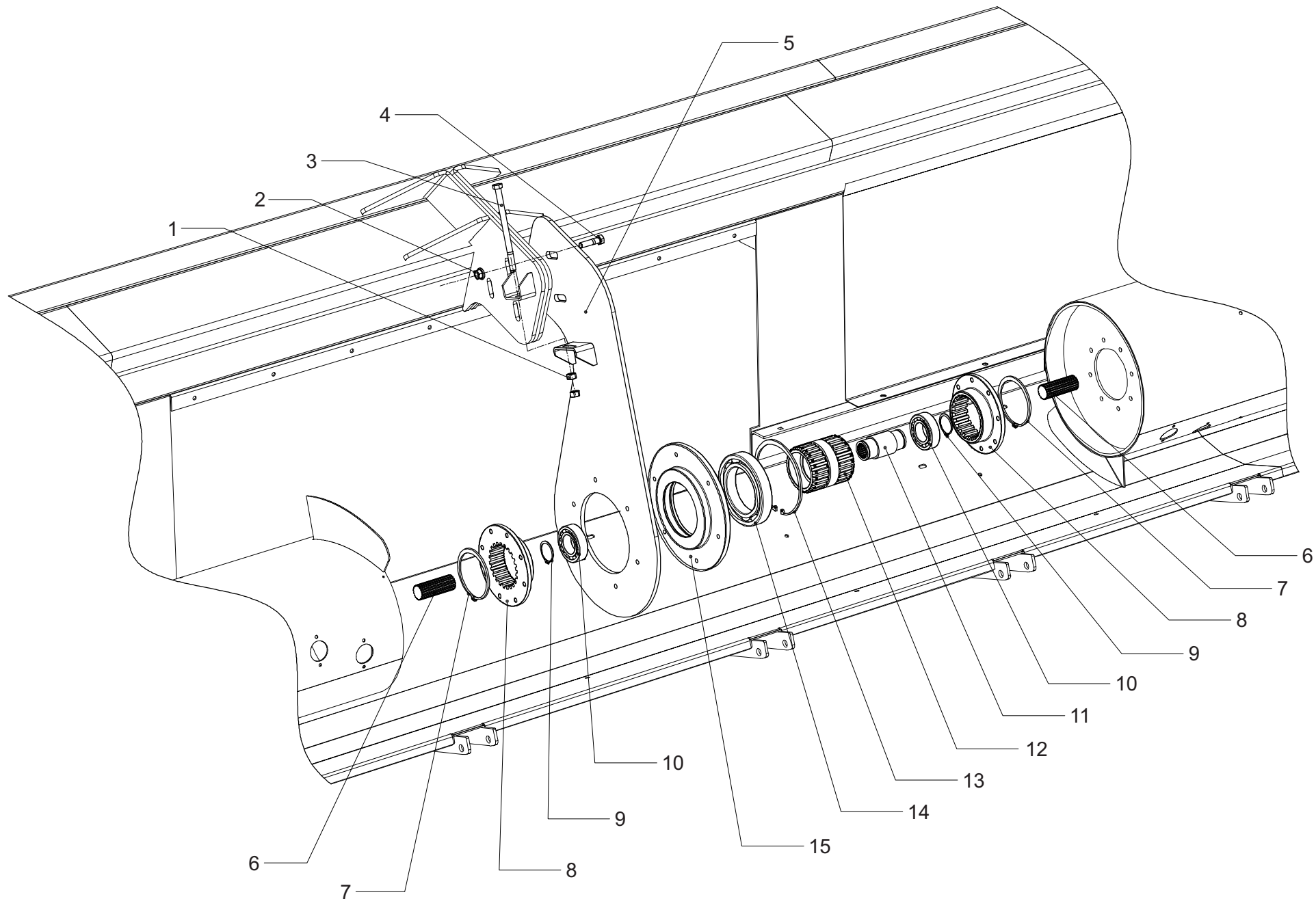
SINFIN 35 PIES



SOPORTE CENTRAL SINFIN 35 PIES

Nº	CÓDIGO	DESCRIPCIÓN	Nº	CÓDIGO	DESCRIPCIÓN
1	1-99-11585	TUERCA HEXAG.1/2"x13 UNC.	9	1-99-41570	ARO SEEGER 45 A
2	1-99-11734	TUERCA HEXAG.1/2"UNC FLANGE C/ESTRIAS	10	1-99-35838	RODAMIENTO N*2209 E-2RS1
3	1-99-07456	BUL.CAB.HEX.G.5 UNC.1/2"x7 1/2"R.170mm	11	1-47-10214	EJE ESTRIADO P/UNION CENTRAL DE SFIN 35P
4	1-99-07354	BULON CAB.HEXAG.G.5 UNC.1/2"x2"	12	1-47-10213	MAZA PARA UNION DE SINFIN 35 PIES
5	0-47-10215	SOP.CENTRAL SOLD.FIJ.CJA.ROD.SFIN 35P.	13	1-99-42175	ARO SEEGER 170 I
6	1-47-10224	EJE ESTRIADO PARA UNION DE SIN FIN 35P.	14	1-99-35837	RODAMIENTO N*6022 2RS1
7	1-99-42174	ARO SEEGER 110 A	15	0-47-10211	CJA.RODAMIENTO CENTRAL P/SFIN 35 PIES
8	1-47-10212	BRIDA ESTRIADA PARA UNION SINFIN 35P.			

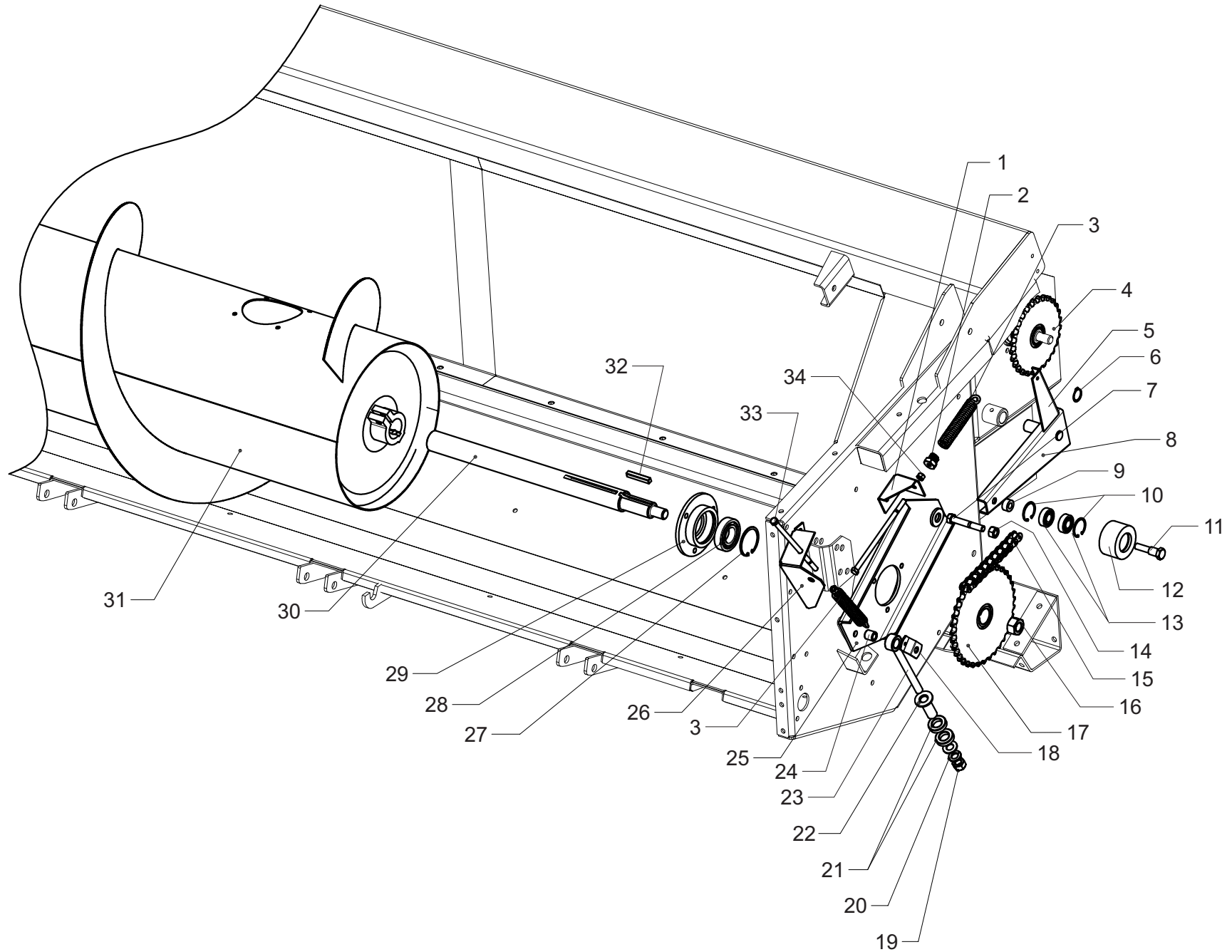
SOPORTE CENTRAL SINFIN 35 PIES



FLOTANTE Y MANDO SINFIN LADO IZQUIERDO

Nº	CÓDIGO	DESCRIPCIÓN	Nº	CÓDIGO	DESCRIPCIÓN
1	0-47-04095	SOP.REG.RESORTE BRAZ.TENS.CAD.SFIN	18	0-10-23635	OREJA SOPORTE RESORTE
2	0-46-00080	CABEZA EXAGONAL P/RESORTE	19	1-99-11540	TUERCA HEXAG.5/8"UNC.
3	1-99-43860	RES.TRACCION 130x117x25x5x3,50	20	1-99-15950	ARANDELA PRESION *16 (5/8")IRAM 5106
4	0-47-01626	ENRG.28z3/4"MANDO SIN FIN mod.98	21	1-47-04079	BUJE POLIMERO(SEGUN PLANO)*40x22,5x10mm.
5	0-47-04093	BRAZ.TENSOR CADENA MANDO S.FIN	22	0-10-23634	CA#O GUIA DE REGISTRO SINFIN
6	1-99-41471	ARO SEEGER 25 A	23	0-10-23630	REGISTRO ROSCADO DE SIN FIN
7	1-99-07415	BULON CAB.HEXAG.G.5 UNC.1/2"x3 1/4"	24	0-10-23637	BUJE P/ROSCADO DE SINFIN
8	0-47-10201	BRAZO SOLD.TENSOR CADENA MANDO SFIN 35P.	25	0-47-04084	SOP.IZQ.SOLD.FLOTANTE SIN FIN
9	0-85-04524	TOPE INTERIOR PARA ENGRANAJE 17 Z 3/4"	26	0-47-01666	DES.SOP.IZQ.P/TENSOR RESORTE S.FIN mod.9
10	1-99-41950	ARO SEEGER 40 I	27	1-99-42050	ARO SEEGER 62 I
11	1-47-01835	PERNO CAB.EXAG.C/ROSCA 1/2"UNC.	28	1-99-35920	ROD.6207 2RS1
12	1-87-04141	TENSOR PLANO POLIAM.6-6 *70mm.	29	0-46-00015	CAJA RODAM.P/EJE SFIN BATEA DR 150
13	1-99-35880	ROD.SELLADO 6203 2RS1	30	0-47-01621	EJE PARA MAN.SIN FIN CORTO mod.98
14	1-99-11510	TUERCA HEXAG.AUOF.1/2"UNC.	31	0-47-10246	SIN FIN SOLDADO 35P.GERMAR
15	1-99-53580	CADENA RODILLO SIMPLE 3/4" H	32	0-88-16371	CHAVETA CUADRADA 8x8x55mm.
16	1-99-11551	TUERCA HEXAG.7/8"UNF.	33	1-99-08120	BULON CAB.HEXAG.G.5 UNC.3/8x8"R.160mm.
17	0-47-12024	ENG.36z3/4 MAN.SFIN PLAT.CJA.SINCRONIZ	34	1-99-10120	TUERCA HEXAG.G.5 3/8"x16 h UNC.

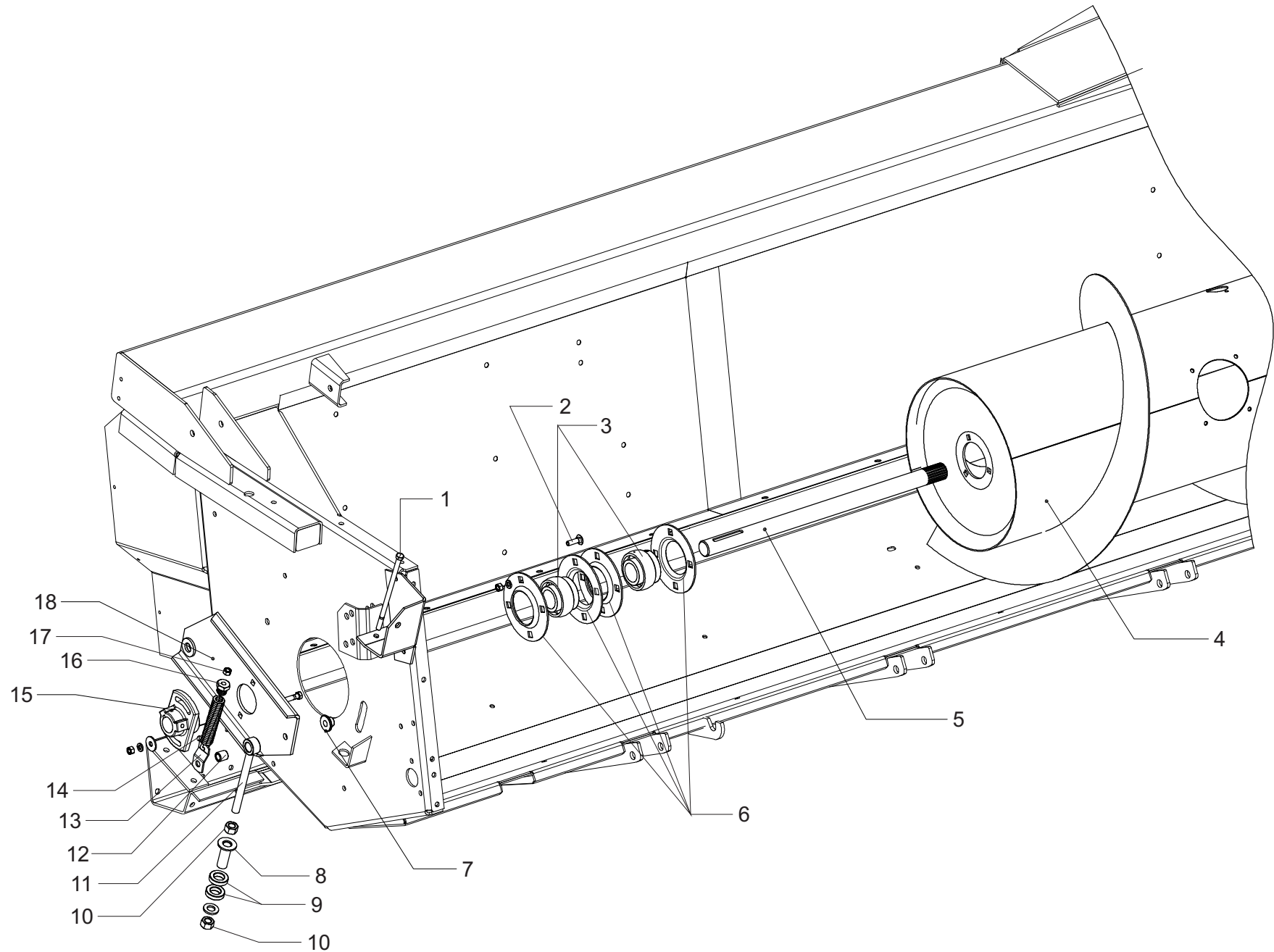
FLOTANTE Y MANDO SINFIN LADO IZQUIERDO



FLOTANTE SINFIN LADO DERECHO

Nº	CÓDIGO	DESCRIPCIÓN	Nº	CÓDIGO	DESCRIPCIÓN
1	1-99-08120	BULON CAB.HEXAG.G.5 UNC.3/8x8"R.160mm.	10	1-99-11540	TUERCA HEXAG.5/8"UNC.
2	1-99-01600	BULON C.R.C.CUAD.G.5 UNC 3/8"x1"1/4	11	0-10-23630	REGISTRO ROSCADO DE SIN FIN
3	1-99-35831	RODAMIENTO SKL UEL 208	12	0-10-23637	BUJE P/ROSCADO DE SINFIN
4	0-47-10246	SIN FIN SOLDADO 35P.GERMAR	13	0-10-23635	OREJA SOPORTE RESORTE
5	1-47-12211	EJE LAT.DER.SFIN 35P.Long.635mm(GERMAR)	14	1-99-43860	RES.TRACCION 130x117x25x5x3,50
6	1-99-35832	MEDIA CAJA RODAMIENTO SKL UEL 208	15	0-46-00021	BRIDA P/REG.RETRACTIL SFIN BATEA DR 150
7	0-46-00075	TOPE CON PESTA#A 12,5mm.	16	0-46-00080	CABEZA EXAGONAL P/RESORTE
8	0-10-23633	GUIA DE REGISTRO ROSCADO	17	1-99-10120	TUERCA HEXAG.G.5 3/8"x16 h UNC.
9	1-47-04079	BUJE POLIMERO(SEGUN PLANO)*40x22,5x10mm	18	0-47-04083	SOP.DER.SOLD.FLOTANTE SIN FIN

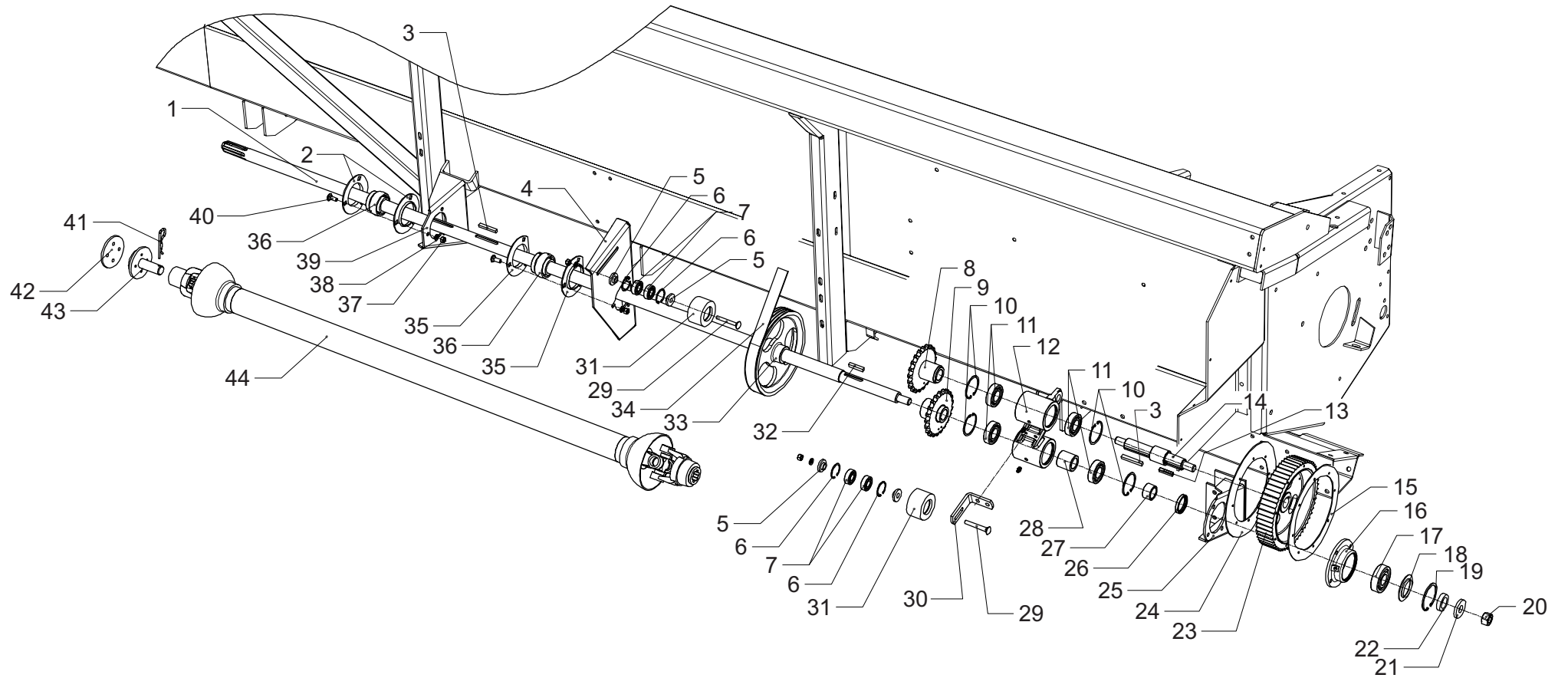
FLOTANTE SINFIN LADO DERECHO



EJE MANDO CAJA CUCHILLA LADO DERECHO

Nº	CÓDIGO	DESCRIPCIÓN	Nº	CÓDIGO	DESCRIPCIÓN
1	0-47-12012	EJE C/REMACHE MANDO PLAT.35P.CJA.SINCRIZ	23	0-47-12191	POLEA *56z DENT.MAN.CJA.CUCH.SINCRONIZ.
2	1-10-23870	MEDIA CAJA PF 207	24	0-47-12006	PESTA#A,POLEA MAN.C.CUCH.*INTERIOR 176mm
3	0-14-06082	CHAVETA CUADRADA 8x8x60mm.	25	0-47-04099	SOP.SOLD.DERECHO MANDO CAJA CUCH.DOBLE
4	0-47-04177	SOP.CAJA RODAMIENTO Y TENSOR CADENA	26	1-99-40740	RETEN DBH 5681 VTE 2917
5	0-96-02014	TOPE C/PESTA#A *25x17x10mm	27	0-47-00547	BUJE *40x30x22,5mm.
6	1-99-41950	ARO SEEGER 40 I	28	0-47-00548	BUJE *45x30x42mm.
7	1-99-35880	ROD.SELLADO 6203 2RS1	29	1-99-01635	BULON C.R.C.CUAD.G.5 UNC 3/8"x2"3/4
8	0-47-12008	ENG.21z3/4 SUP.DER.MAN.CJA.CUCH.SINCRONZ	30	0-47-01674	SOP.P/TENSOR CAD.MAN.CAJA CUCH.mod.98
9	0-47-12010	ENG.21z3/4 INF.DER.MAN.CJA.CUCH.SINCRONZ	31	1-96-02051	TENSOR CON PESTA#A *70mm (MICARTA)
10	1-99-42050	ARO SEEGER 62 I	32	0-88-05097	CHAVETA CUADRADA 8x8x45mm.
11	1-99-36930	RODAMIENTO 6206 Z	33	0-47-12014	POLEA MICRO V *250mm MANDO BOMB.HIDR.
12	0-47-04102	TENSOR CORREA DERECHO MAN.CAJA CUCHILLA	34	1-99-70538	CORREA POLYFLEX JB7M1090/4
13	1-47-12192	CHAVETA C/UN RADIO 8x8x54mm	35	1-47-04223	MEDIA CAJA PF 207 CON CORTE
14	0-47-12189	EJE PARA TENSOR CORREAS CJA.CUCHILLAS	36	1-99-39861	RODAMIENTO YEL 207-2F
15	0-47-12007	PESTA#A,POLEA MAN.C.CUCH.*INTERIOR 206mm	37	1-99-11732	TUERCA HEXAG.3/8"UNC FLANGE C/ESTRIAS
16	0-85-04526	CAJA RODAMIENTO CON ALEMITE	38	1-99-15931	ARANDELA PRESION *9,5 (3/8")IRAM 5106
17	1-99-35990	ROD.SELLADO 6306 2RS1	39	0-47-02006	SOP.DER.P/CAJA ROD.MAN.BARRA CARDANICA
18	1-04-00717	TAPA BOMBE C/AGUJ.P/CAJA RODAMIENTO	40	1-99-01650	BULON C.R.C.CUAD.G.5 UNC 3/8"x1"
19	1-99-42100	ARO SEEGER 72 I	41	1-99-46850	CLAVIJA ELASTICA *5x90mm.
20	1-99-11763	TUERCA HEXAG.3/4"UNF FLANGE C/ESTRIAS	42	0-47-02017	DES.PLACA D/FIJ.P/SOP.BARRA CARDANICA
21	1-99-15044	ARANDELA PLANA *50x20x6,35mm	43	0-47-02014	SOPORTE SOLD.FIJACION BARRA CARDANICA
22	0-47-01673	BUJE *45x30x10mm.	44	1-47-12071	BARRA CARDANICA

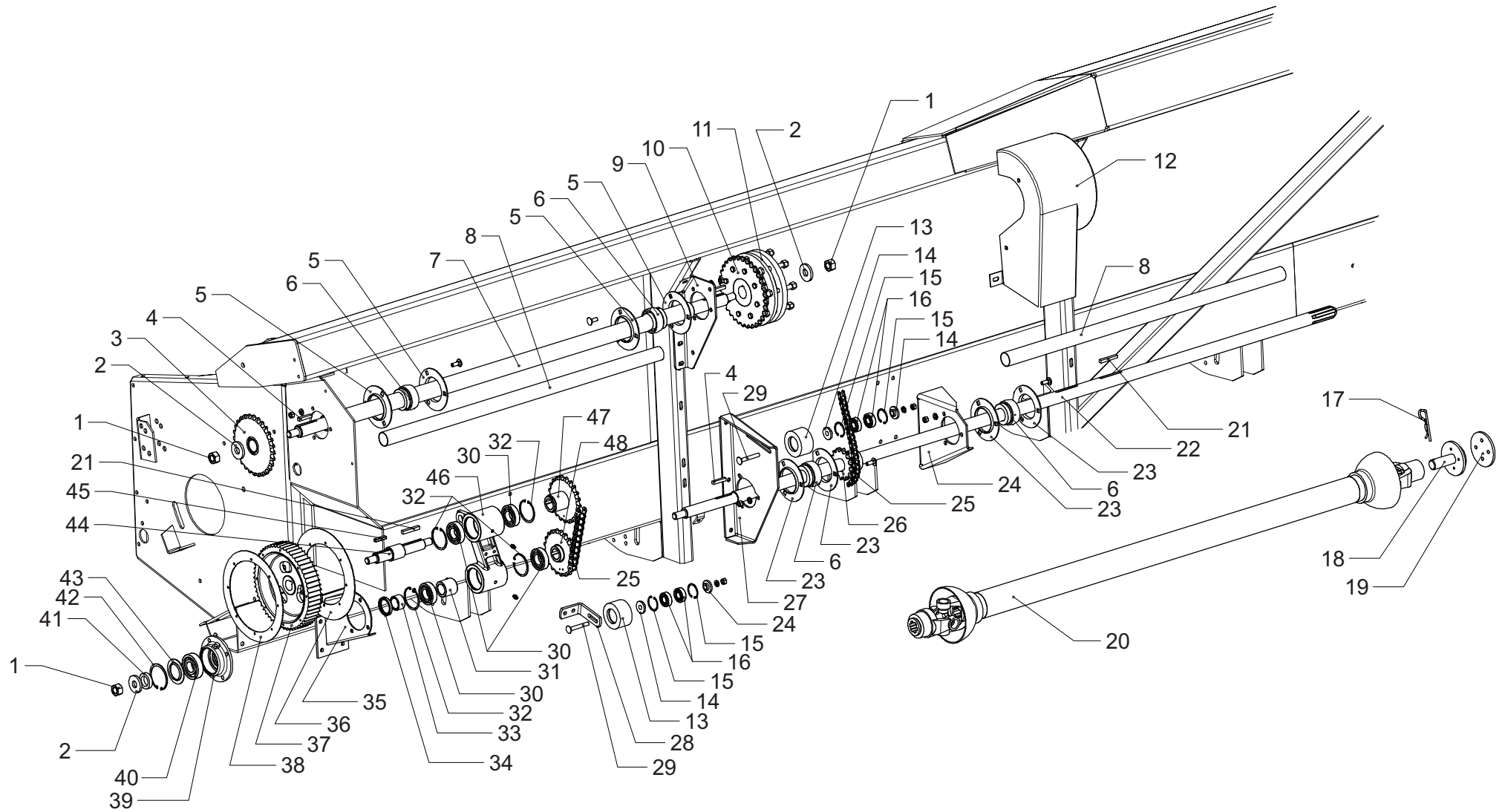
EJE MANDO CAJA CUCHILLA LADO DERECHO



EJE MANDO CAJA CUCHILLA LADO IZQUIERDO E INTERMEDIARIO MANDO SINFIN

Nº	CÓDIGO	DESCRIPCIÓN	Nº	CÓDIGO	DESCRIPCIÓN
1	1-99-11763	TUERCA HEXAG.3/4"UNF FLANGE C/ESTRIAS	25	1-99-53580	CADENA RODILLO SIMPLE 3/4" H
2	1-99-15044	ARANDELA PLANA *50x20x6,35mm	26	1-47-01622	ENGR.14z3/4"MAN.A ZAFE DE SIN FIN
3	1-47-01626	ENGR.28z3/4"MANDO SIN FIN mod.98	27	0-47-04177	SOP.CAJA RODAMIENTO Y TENSOR CADENA
4	0-88-05097	CHAVETA CUADRADA 8x8x45mm.	28	0-47-12162	SOP.SOLD.IZQ.TENSOR CORREA CAJA CUCHILLA
5	1-10-23870	MEDIA CAJA PF 207	29	1-99-01635	BULON C.R.C.CUAD.G.5 UNC 3/8"x2"3/4
6	1-99-39861	RODAMIENTO YEL 207-2F	30	1-99-36930	RODAMIENTO 6206 Z
7	0-47-09052	EJE INTERM.MAN.SFIN 25P.	31	0-47-00548	BUJE *45x30x42mm.
8	1-00-48890	CA#O PLAST.PVC 40x1 mm	32	1-99-42050	ARO SEEGER 62 I
9	0-47-10198	SOP.INTERIOR P/EJE INTERM.MANDO SFIN 35P	33	0-47-00547	BUJE *40x30x22,5mm.
10	1-24-00142	CORONA DENTADA 33 Z 3/4"	34	1-99-40740	RETEN DBH 5681 VTE 2917
11	1-47-01618	ZAFE 33z3/4"ARMADO S.FIN PLATAF.98'	35	0-47-01607	SOP.SOLD.CAJA ROD.MAN.CAJA CUCH.mod.98
12	1-47-12122	BLIND.PLAST.CUBRE CADENA MANDO ZAFE PLAT	36	0-47-12006	PESTA#A,POLEA MAN.C.CUCH.*INTERIOR 176mm
13	1-87-04141	TENSOR PLANO POLIAM.6-6 *70mm.	37	0-47-12191	POLEA *56z DENT.MAN.CJA.CUCH.SINCRONIZ.
14	0-87-04142	TOPE CON PESTA#A *25x17x10mm.	38	0-47-12007	PESTA#A,POLEA MAN.C.CUCH.*INTERIOR 206mm
15	1-99-41950	ARO SEEGER 40 I	39	0-85-04526	CAJA RODAMIENTO CON ALEMITE
16	1-99-35880	ROD.SELLADO 6203 2RS1	40	1-99-35990	ROD.SELLADO 6306 2RS1
17	1-99-46850	CLAVIJA ELASTICA *5x90mm.	41	0-47-01673	BUJE *45x30x10mm.
18	0-47-02014	SOPORTE SOLD.FIJACION BARRA CARDANICA	42	1-99-42100	ARO SEEGER 72 I
19	0-47-02017	DES.PLACA D/FIJ.P/SOP.BARRA CARDANICA	43	1-04-00717	TAPA BOMBE C/AGUJ.P/CAJA RODAMIENTO
20	1-47-12071	BARRA CARDANICA	44	0-47-12189	EJE PARA TENSOR CORREAS CJA.CUCHILLAS
21	0-14-06082	CHAVETA CUADRADA 8x8x60mm.	45	1-47-12192	CHAVETA C/UN RADIO 8x8x54mm
22	1-47-10194	EJE MANDO CJA.CUCHILLAS DERECHO 35 PIES	46	0-47-01668	TENSOR CORREAS CAJA CUCH.mod.98
23	1-47-04223	MEDIA CAJA PF 207 CON CORTE	47	0-47-12019	ENG.21z3/4 SUP.IZQ.MAN.CJA.CUCH.SINCRONZ
24	0-47-02007	SOP.IZQ.P/CAJA ROD.MAN.BARRA CARDANICA	48	0-47-12020	ENG.21z3/4 INF.IZQ.MAN.CJA.CUCH.SINCRONZ

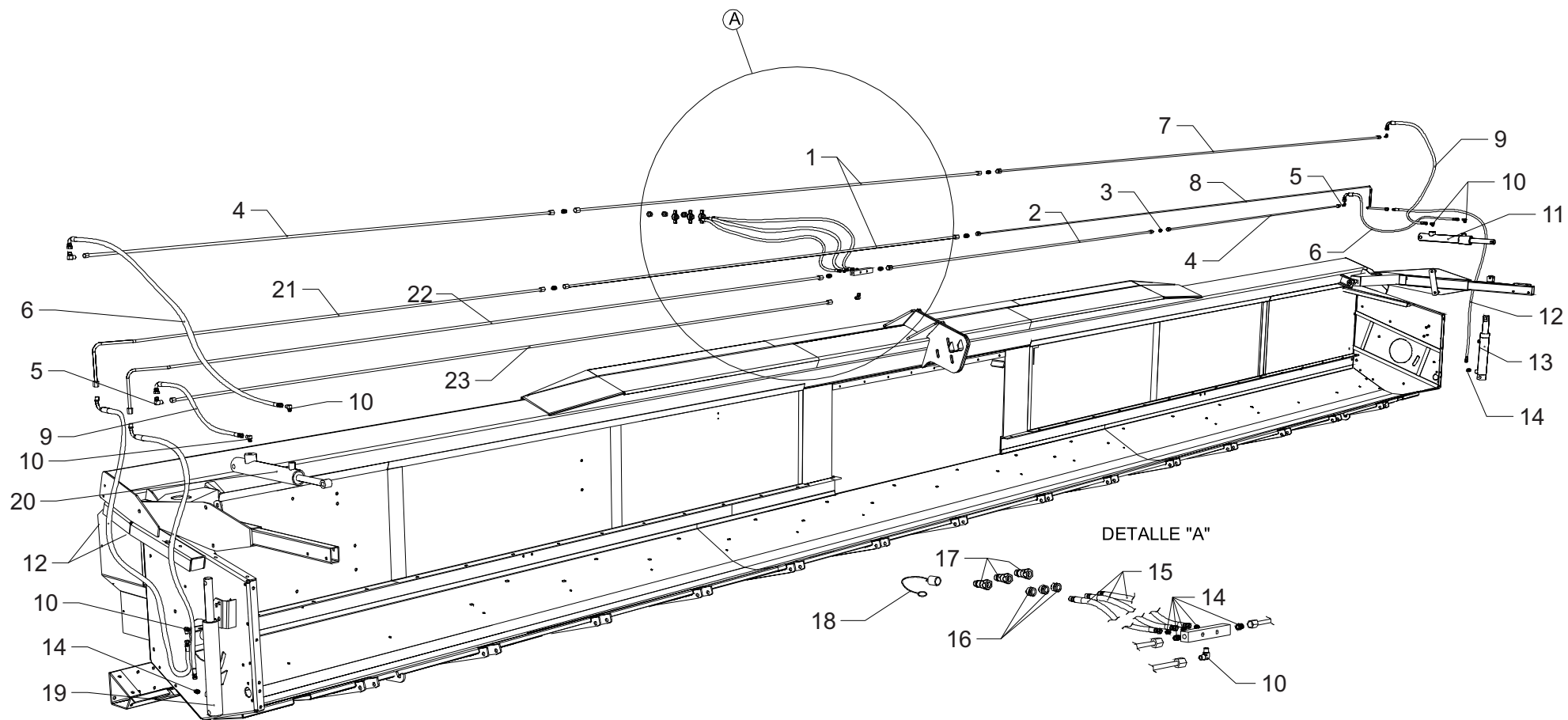
EJE MANDO CAJA CUCHILLA LADO IZQUIERDO E INTERMEDIARIO MANDO SINFIN



CIRCUITO HIDRÁULICO PLATAFORMA 35 PIES CAJAS SINCRONIZADAS

Nº	CÓDIGO	DESCRIPCIÓN	Nº	CÓDIGO	DESCRIPCIÓN
1	1-47-08020	CA#O IZQ.AVANC.yRETROCESO MOL.ARROCERA	13	1-47-12099	CILINDRO HIDRAULICO IZQ.LEVANTE MOLINETE
2	1-47-10031	CA#O INTERM.IZQ.RETROCESO MOLINETE 35P.	14	1-10-03534	ADAPTADOR DOBLE AFJ4C4
3	1-05-26011	ADAPTADOR DOBLE 3/8" AFJ4J4	15	1-10-23877	MANG.1/4"x1500 TFMC4M4-TFGHF4M4
4	1-47-10029	CA#O COMPENS.DER.AVANCE Y RETROC.MOL.	16	1-91-10071	BUJE REDUCTOR 1/2"x14NPT -1/4"x18 NPT
5	1-47-08016	CODO 90*MACHO DOBLE RAPSTANK CNFJ4J4	17	1-91-10072	NIPLE P/CONEX.RAPIDA Cod.8010-4 PIONEER
6	1-47-10073	MANG.1/4M3Kx980 TFNHGF4M4-TFHGF4M4	18	1-45-00128	TAPA P/ACOPLE MACHO DE 1/2"
7	1-47-10030	CA#O COMP.IZQ.AVANCE Y RETROS.MOLINETE	19	1-47-12096	CILINDRO HIDRAULICO DER.LEVANTE MOLINETE
8	1-47-10027	CA#O COMPENSADO IZQ.LEVANTE MOLINETE 35P	20	1-47-12097	CILINDRO HIDR.DER.DESPLAZAM.MOLINETE
9	1-47-08017	M.SAE100 R17 1/4x770 TFNHGF4M4-TFNHGF4M4	21	1-47-10026	CA#O COMPENSADO DERECHO LEVANTE MOLINETE
10	1-10-03606	CODO 90* CNFJ4C4 (FORJADO)	22	1-47-10032	CA#O DERECHO LEVANTE MOLINETE PLAT.35P.
11	1-47-12098	CILINDRO HIDR.IZQ.DESPLAZAM.MOLINETE	23	1-47-10028	CA#O DERECHO AVANCE MOLINETE 35P.
12	1-47-01752	M.SAE R1 1/4x860 TFNMJF4M4-TFHGF4M4			

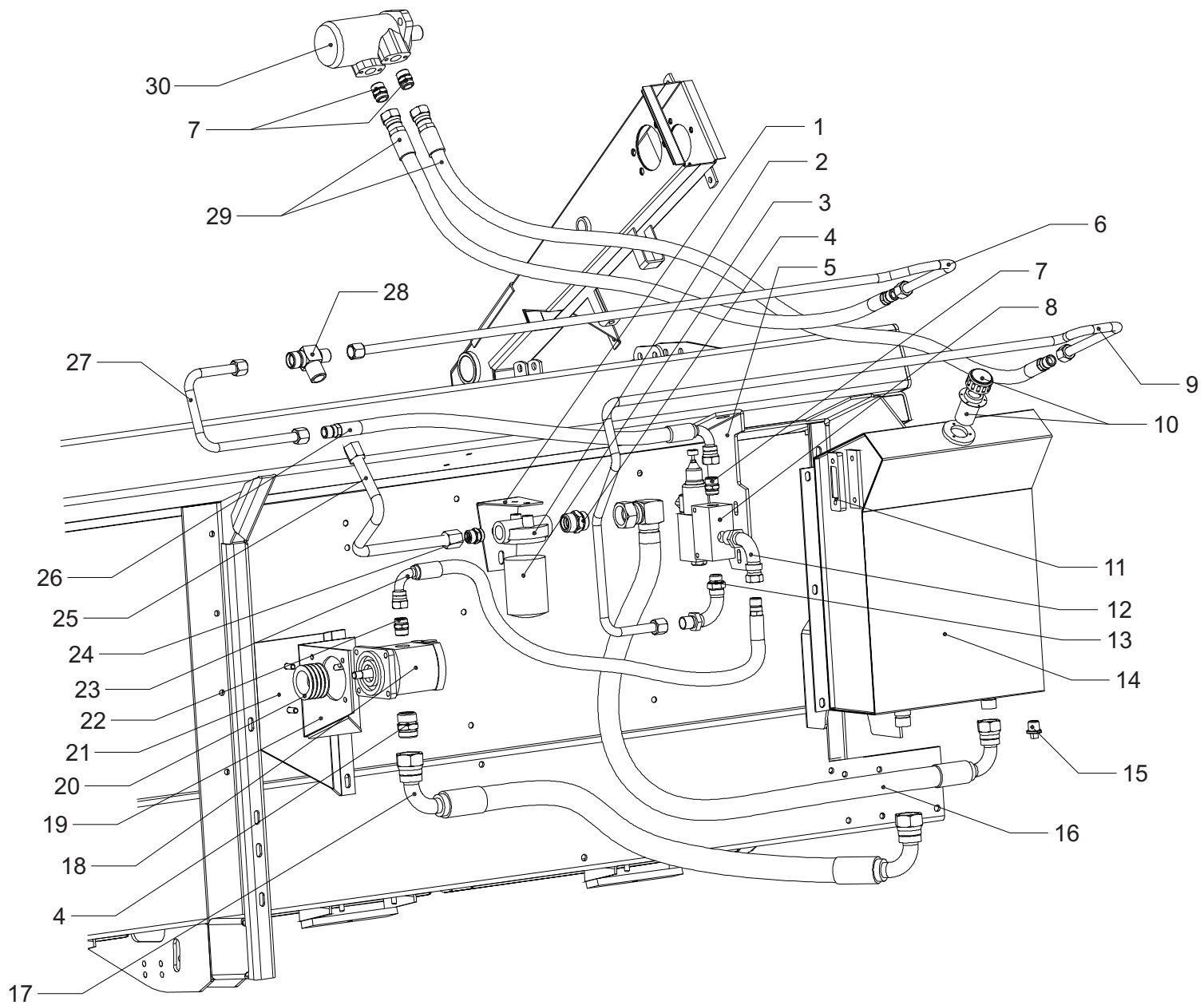
CIRCUITO HIDRÁULICO PLATAFORMA 35 PIES CAJAS SINCRONIZADAS



CONTROL DE VELOCIDAD DE MOLINETE 35 PIES CON VÁLVULA SENSOR

Nº	CÓDIGO	DESCRIPCIÓN	Nº	CÓDIGO	DESCRIPCIÓN
1	0-47-01778	SOP.P/BASE FILTRO D/ACEITE mod.98	16	1-47-01750	M.SAE100R1 1x860TBNHGF14M16-TBCNHGF14M16
2	1-47-04239	BASE FILTRO RETORNO C/ROSCA 3/4"NPT	17	1-47-01751	M.SAE100R1 1x540 TBNHGF14M16-TBNHGF14M16
3	1-05-26029	ELEMENTO FILTRANTE HF 3069 LANSS	18	1-47-01756	BOMBA HID.S 32 F2 DJV/90
4	1-46-00053	ADAPTADOR AFJ14C12	19	0-47-01754	BASE BOMBA HID.SOLD.mod.98
5	0-47-01761	SOP.VALVULA REG.DE CAUDAL SENSOR 98'	20	0-47-12023	POLEA MICRO V *63mm BOMBA HIDRAULICA
6	1-47-10024	CA#O 5/8 DE MOTOR ORBITAL A DEPOSITO	21	0-47-01915	SOPORTE SOLD.FIJACION BASE BOMBA HIDR.
7	1-10-23871	ADAPTADOR "O"RING AFJ8J"O"8	22	1-04-04071	ADAPTADOR SIMPLE AFJ8C8
8	0-89-13194	HK-STAN-VASVALCONMOL/1 VALV.ELECTROPROP.	23	1-46-00060	M.SAE100 R1 1/2"x580 TFNHGF8M8-TFMJF8M8
9	1-47-13009	CA#O 5/8 SALIDA VALV.A MOTOR ORBITAL 35P	24	1-85-10108	ADAP.AFJ10C12 ESPECIAL LARGO 60mm.
10	1-47-01858	BOCA D/CARGA C/FILT.P/ATORN.*41mm.	25	1-47-04137	CA#O RET.D/TE A ENTR.FILTRO 30P.
11	1-87-10232	INDIC.NIVEL OMT-FILTRI LG1T 76 M.10x1,5	26	1-47-01758	MANG.SAE 100 R1 1/2"x340mm.ESPECIAL
12	1-87-10201	CURVA 90* ESPECIAL AHGF8-J"O"8	27	1-47-13010	CA#O 5/8 RETORNO DE VALV.A DEPOSITO
13	1-87-10202	CURVA 90* ESPECIAL AFJ8-J"O"8	28	1-46-00066	TE TEFJ8J8J10 (FORJADO)
14	0-47-01737	DEPOSITO D/ACEITE HID.SOLD.P.PLATAF.98'	29	1-10-23878	MANG.1/2"R1x1400TFMJF8M8 TFHGF8M8
15	1-99-49980	TAPON 1/2 " NPT	30	1-10-23872	MOT.ORBITAL *25,4mm.DESPL.VOL.185,5

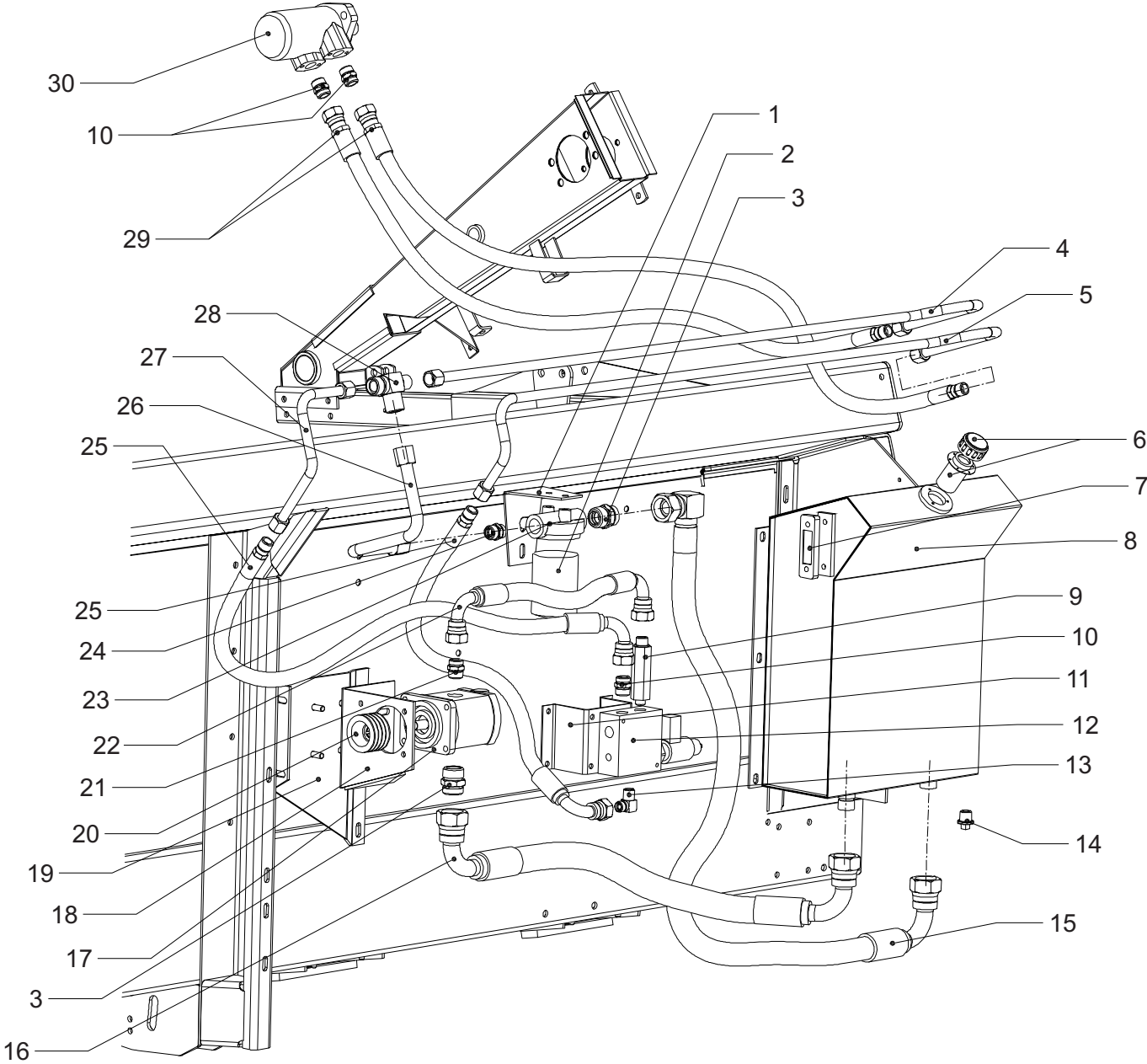
CONTROL DE VELOCIDAD DE MOLINETE 35 PIES CON VÁLVULA SENSOR



CONTROL DE VELOCIDAD DE MOLINETE 35 PIES CON VÁLVULA GENTEC

Nº	CÓDIGO	DESCRIPCIÓN	Nº	CÓDIGO	DESCRIPCIÓN
1	0-47-01778	SOP.P/BASE FILTRO D/ACEITE mod.98	16	1-47-01751	M.SAE100R1 1x540 TBNHGF14M16-TBNHGF14M16
2	1-05-26029	ELEMENTO FILTRANTE HF 3069 LANSS	17	1-47-01756	BOMBA HID.S 32 F2 DJV/90
3	1-46-00053	ADAPTADOR AFJ14C12	18	0-47-01754	BASE BOMBA HID.SOLD.mod.98
4	1-47-10024	CA#O 5/8 DE MOTOR ORBITAL A DEPOSITO	19	0-47-01915	SOPORTE SOLD.FIJACION BASE BOMBA HIDR.
5	1-47-10023	CA#O 5/8 SALIDA VALV.A MOTOR ORBITAL 35P	20	0-47-12023	POLEA MICRO V *63mm BOMBA HIDRAULICA
6	1-47-01858	BOCA D/CARGA C/FILT.P/ATORN.*41mm.	21	1-04-04071	ADAPTADOR SIMPLE AFJ8C8
7	1-87-10232	INDIC.NIVEL OMT-FILTRI LG1T 76 M.10x1,5	22	1-47-10019	MANG.M3K 1/2x300 TFNHGF8M8-TFNHGF8M8
8	0-47-01737	DEPOSITO D/ACEITE HID.SOLD.P.PLATAF.98'	23	1-47-04239	BASE FILTRO RETORNO C/ROSCA 3/4"NPT
9	1-47-10021	ADAP.AFJ8J "O"8 PROLONGADO 100mm	24	1-85-10108	ADAP.AFJ10C12 ESPECIAL LARGO 60mm.
10	1-10-23871	ADAPTADOR "O"RING AFJ8J"O"8	25	1-90-10008	MANG.M3K 1/2"x515 COLECT.RETORNO 1300
11	0-47-10033	SOPORTE VALVULA REGULADORA DE CAUDAL	26	1-47-08023	CA#O RET.DE T A ENTR.FILTRO (ARROCERA)
12	0-47-10022	VALVULA REGULADORA DE CAUDAL	27	1-47-10025	CA#O 5/8 RETORNO DE VALV.A DEPOSITO
13	1-87-10263	CODO 90* M."O" 7/8"x14 AM.SAE24*5/8"	28	1-46-00066	TE TEFJ8J8J10 (FORJADO)
14	1-99-49980	TAPON 1/2 " NPT	29	1-10-23878	MANG.1/2"R1x1400TFMJF8M8 TFHGF8M8
15	1-47-01750	M.SAE100R1 1x860TBNHGF14M16-TBCNHGF14M16	30	1-10-23872	MOT.ORBITAL *25,4mm.DESPL.VOL.185,5

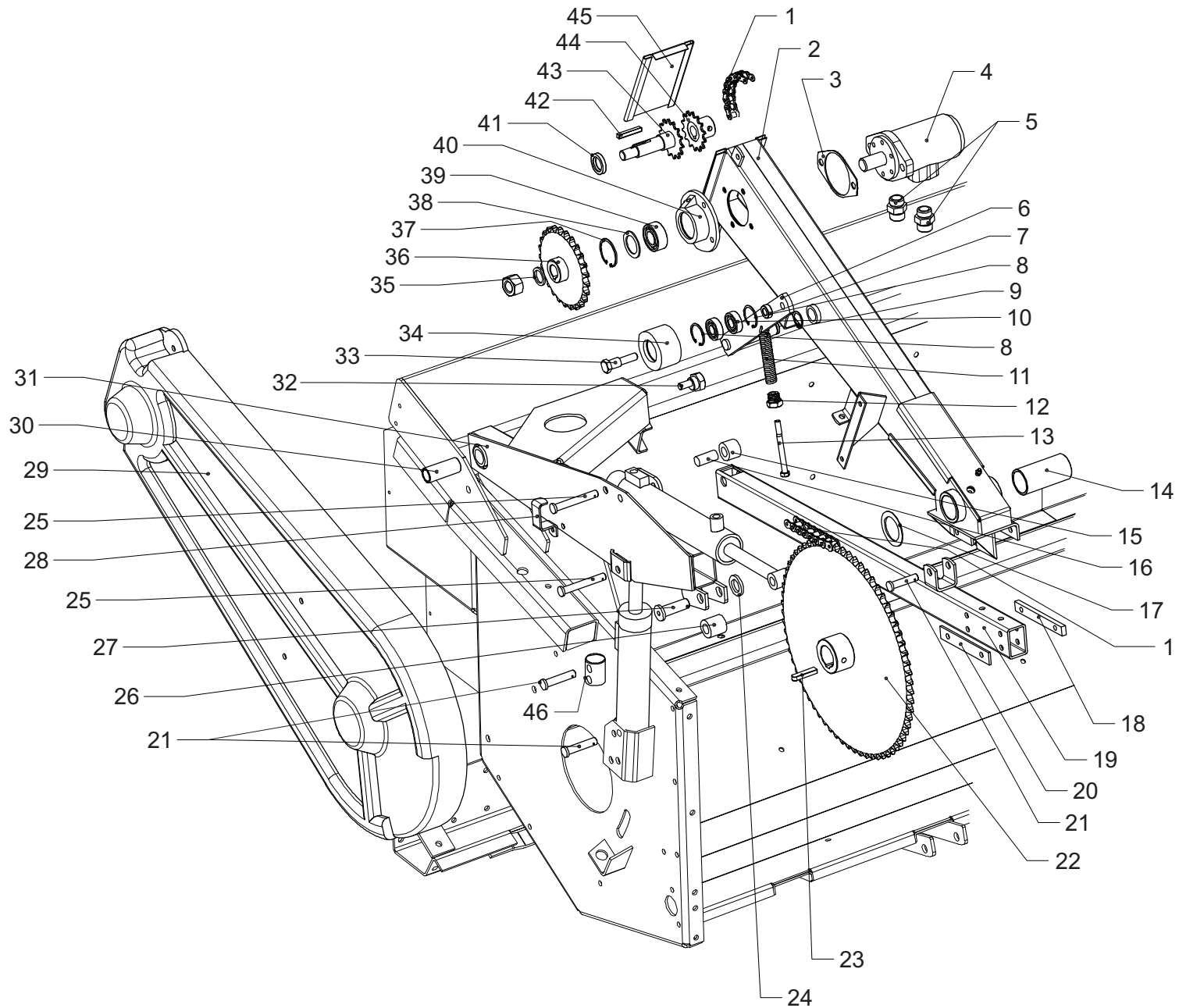
CONTROL DE VELOCIDAD DE MOLINETE 35 PIES CON VÁLVULA GENTEC



MANDO MOLINETE 35 PIES CAJAS SINCRONIZADAS

Nº	CÓDIGO	DESCRIPCIÓN	Nº	CÓDIGO	DESCRIPCIÓN
1	1-99-53580	CADENA RODILLO SIMPLE 3/4" H	24	1-99-15045	ARNADELA PLANA *40x25x5mm.
2	0-10-23887	MANGA SOLDADA PARA MOTOR ORBITAL	25	0-47-12105	PERNO CON CABEZA *19x13x95mm
3	0-47-01884	SUPLEMENTO PARA MOTOR ORBITAL	26	1-47-03552	BUJE DE BRONCE *35x19x35mm.
4	1-10-23872	MOT.ORBITAL *25,4mm.DESPL.VOL.185,5	27	0-47-03553	PERNO CON CABEZA *30x19x58mm.
5	1-10-23871	ADAPTADOR "O"RING AFJ8J"O"8	28	0-47-01809	SOP.P/SUJ.MANG.MOTOR ORBITAL mod.98
6	0-10-23907	BRAZO TENSOR CADENA M/MOLINETE	29	1-47-12104	BLIND.CUBRE CADENA MANDO MOTOR ORBITAL
7	0-47-01891	BUJE *25x13x9,5mm.	30	1-47-12159	BUJE VESCONITE *29x22,5x69mm
8	1-99-41950	ARO SEEGER 40 I	31	0-47-12085	SOPORTE SOLD.TRASERO DER.MOLINETE '08
9	1-99-41471	ARO SEEGER 25 A	32	1-46-00076	BULON EXCENTRICO P/BRAZO MOLINETE
10	1-99-35880	ROD.SELLADO 6203 2RS1	33	1-47-01835	PERNO CAB.EXAG.C/ROSCA 1/2"UNC.
11	1-99-43861	RES.TRACCION 108x95x25x5x3,50mm	34	1-87-04141	TENSOR PLANO POLIAM.6-6 *70mm.
12	0-46-00080	CABEZA EXAGONAL P/RESORTE	35	1-10-23950	ARANDELA PLANA *35x25,5x3,17mm.
13	1-99-02520	BULON CAB.HEXAG.G.5 UNC.3/8"x4" R.80mm	36	0-47-10232	ENG.25z3/4 MANDO MOTOR ORBITAL
14	1-47-10204	BUJE DE BRONCE PARA EJE *42mm	37	1-99-42000	ARO SEEGER 52 I
15	1-47-03559	BUJE DE BRONCE *35x19x26mm.	38	1-04-01599	TAPA PLANA CAJA BOLILLERO
16	0-47-03560	PERNO *19x42mm.	39	1-99-36340	ROD. 3205 ATN 9
17	1-10-06847	ARANDELA PLANA *50x35x0,89mm.	40	0-10-23915	CAJA RODAMIENTO MOTOR ORBITAL
18	0-10-23936	PLANCHUELA ROSCADA SUJECCION	41	1-99-40660	RETEN DBH 5270 VTE 2304
19	0-47-12080	SOP.DELANTERO DER.SOLD.FIJACION MOLINETE	42	0-14-05612	CHAVETA CUADRADA 8x8x50mm.
20	0-47-04146	PLANCH.SUPL.D/FIJ.MANG.MOT.ORBITAL	43	1-10-23914	ENGR. ACOPLA C/EJE P/MOTOR ORBITAL
21	0-47-12106	PERNO C/CABEZA *19x13x61mm	44	1-10-23913	ENGR.DE ACOPLA C/MAZA MOTOR ORBITAL
22	0-47-10229	ENG.67z3/4"EJE MOTOR ORBITAL	45	0-10-23905	TAPA TRASERA DE MANGA
23	1-47-10234	LENGUETA AB 12x8x50 DIN 6885	46	0-47-12166	BUJE PROLONG.CILINDRO HIDR.LEV.PLATAF.35

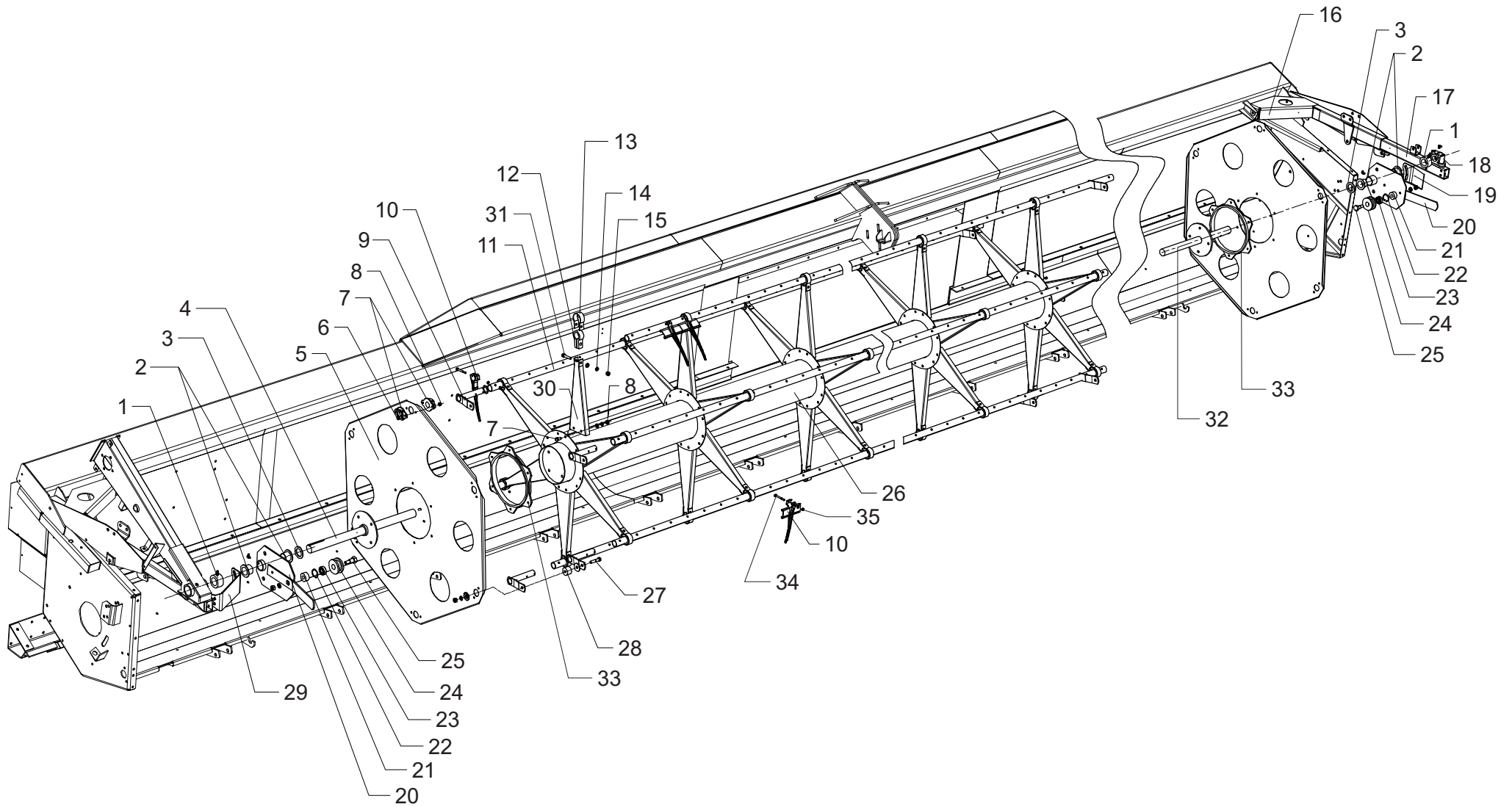
MANDO MOLINETE 35 PIES CAJAS SINCRONIZADAS



MOLINETE ARTICULADO 35 PIES PLATAFORMA CAJAS SINCRONIZADAS

Nº	CÓDIGO	DESCRIPCIÓN	Nº	CÓDIGO	DESCRIPCIÓN
1	1-47-12212	BUJE PARA EJE Cod.9115	19	0-47-10208	SOP.IZQUIERDO EXCENTRICO MOLINETE 35P.
2	1-47-12213	BUJE CON ALETA Cod.9112	20	1-47-12217	REGISTRO P/EXCENTRICO Cod.20431
3	1-47-04321	ARANDELA COPA Cod.10351	21	1-47-04316	TOPE P/RODAMIENTO ROLDADNA Cod.10414
4	1-47-10245	EJE 20405 C/CHAVETERO 12mm MOLINETE 35P.	22	1-99-41950	ARO SEEGER 40 I
5	1-47-12214	LATERAL HEXAG.P/MOLINETE Cod.10431	23	1-99-35880	ROD.SELLADO 6203 2RS1
6	1-99-06670	BULON CAB.HEXAG.8.8 M8x1,25x20mm	24	1-47-12218	ROLDANA EXCENTRICO Cod.10416
7	1-47-00582	COJINETE EXCENTRICO Cod.9898	25	1-47-00583	EJE ROLDANA CÓD. 10415
8	1-99-05566	TUERCA AUTOFRENANTE M.6	26	1-47-12219	TUBO CENTRAL MOLINETE 35P.Cod.20427
9	1-47-12215	BIELA DESMONTABLE Cod.20111	27	1-99-07938	BULÓN CABEZA EXAGONAL G 5 UNF 7/16" x 2"
10	1-47-01925	PUA PLAS.MOL.9120 ALETA SIMPLE ENCASTRE	28	1-47-12220	BUJE Y TOPE COJINETE Cod.10412
11	1-47-12216	BARRA PORTA PUAS Cod.10430	29	0-47-10207	SOP.DERECHO EXCENTRICO MOLINETE 35P.
12	1-47-00580	COJINETE Cod.9900 P/MOLINETE	30	1-47-04322	RAYO PARA ESTRELLA Cod.10429
13	1-47-00581	ABRAZADERA P/COJINETE Cod.9899	31	1-99-05339	BULON CAB.HEXAG.CLASE 8.8 M.10x1,5x60mm.
14	1-99-15850	ARANDELA PRESION M.10mm.DIN 127 B	32	1-47-12221	EJE CORTO S/CHAVETERO Cod.20404
15	1-99-10990	TUERCA HEXAG.M.10x1,5mm.	33	1-47-02295	ARO EXCENTRICO MEYDE 10432 MOLINETE 28P.
16	0-47-12086	SOPORTE SOLD.TRASERO IZQ.MOLINETE '08	34	1-99-07345	BULON CAB.HEXAG.G.5 UNC.1/4"x1 3/4
17	0-47-12081	SOP.DELANTERO IZQ.SOLD.FIJACION MOLINETE	35	1-99-11480	TUERCA HEXAG.AUTOF.1/4"x20 UNC
18	1-47-04222	COJINETE PLAST.Cod.9946 *40mm.28y30P.			

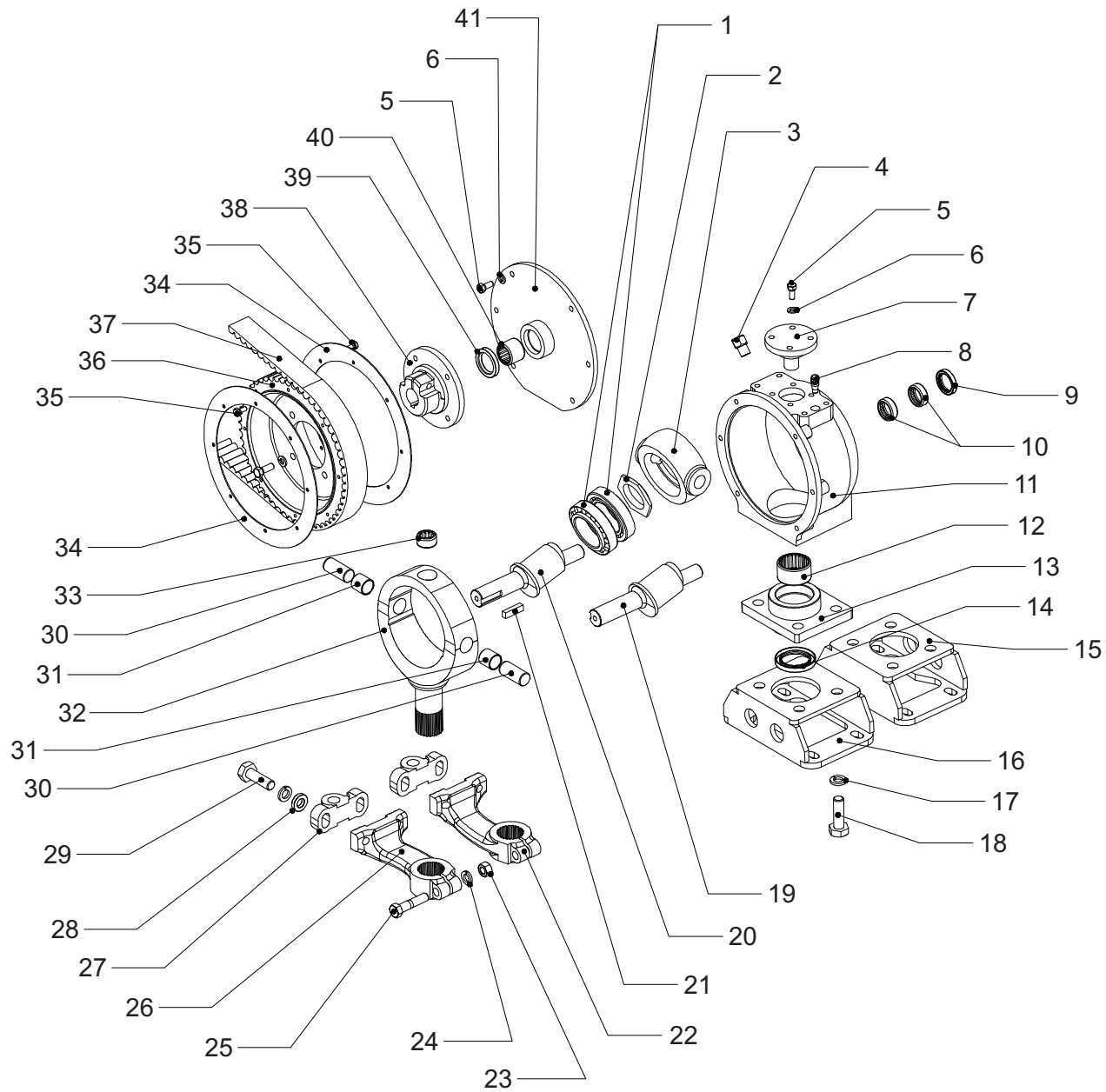
MOLINETE ARTICULADO 35 PIES PLATAFORMA CAJAS SINCRONIZADAS



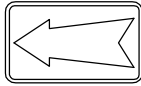
CAJA CUCHILLA DERECHA - IZQUIERDA 35 PIES CAJAS SINCRONIZADAS

Nº	CÓDIGO	DESCRIPCIÓN	Nº	CÓDIGO	DESCRIPCIÓN
1	1-99-37340	ROD.RODILLO CONICO 32011 TINKEM	22	1-47-04061	BRAZO DER.CAJA CUCH.15.41.04061
2	1-47-00571	TUERCA EJE EXCENTRICO Cod.15.43.23604	23	1-99-11585	TUERCA HEXAG.1/2"x13 UNC.
3	1-47-00570	COLLAR CoD.15.41.23606	24	1-99-15949	ARANDELA PRESION *12,5 (1/2")IRAM 5106
4	1-99-49960	TAPON MACHO CABEZA HEXAGONAL 3/8"BSPT	25	1-99-07351	BULON CAB.HEXAG.G.5 UNC.1/2"x2 1/4"
5	1-99-07760	BULON CAB.HEXAG.G.5 UNC 5/16"x3/4"	26	1-47-00001	BRAZO IZQ.CAJA CUCH.15.41.00001
6	1-99-15921	ARANDELA PRESION *8 (5/16")IRAM 5106	27	1-47-00002	BRIDA P/BRAZO MAN.CAJA CUCH.15.41.00002
7	1-46-01170	TAPA SUP.C/PERNO cod.15.43.23010	28	1-47-01934	ARANDELA P/BRIDA 04 15.43.23014
8	1-47-06165	VALV.RESPIRACION 1/8"BSPT 98.370.101972	29	1-47-01933	B.C/HEXAG.G.8UNC 9/16"x2"0598.021.143051
9	1-47-00576	RETEN SAV 5031 SILICONADO	30	1-47-00567	PERNO DE ANCLAJE Cod.15.43.23607
10	1-47-00578	RODAMIENTO AGUJA RNA 49/22	31	1-47-00568	COJ.BIMET.N.04-984AX Cod.98.367.610522
11	1-47-00573	CARCAZA CoD.15.41.23602 Mod.06	32	1-46-01161	HORQUILLA cod.15.43.23005
12	1-99-37350	ROD.AGUJA NK 4230	33	1-47-00574	RODAMIENTO AGUJA NK 2216
13	1-46-01169	TAPA D/EJE SALIDA cod.15.41.23009	34	0-47-12007	PESTA#A,POLEA MAN.C.CUCH.*INTERIOR 206mm
14	1-47-00577	RETEN SAV 5488 SILICONADO	35	1-99-02099	BUL.CAB.HEXAG.G.5 W.3/16x24"x5/8"R.TOTAL
15	1-47-04056	BASE CAJA CUCH.IZQUIERDA 15.41.04056	36	0-47-12052	POLEA 56z PARA CJA.CUCHILLA SINCRUZ.
16	1-47-04055	BASE CAJA CUCH.DERECHA 15.41.04055	37	1-99-70539	CORR.GATES POWER GRIP 2800-14-40mmANCHO
17	1-99-15950	ARANDELA PRESION *16 (5/8")IRAM 5106	38	1-47-06154	BRIDA DE POLEA Cod.15.41.23715
18	1-99-07000	BULON CAB.HEXAG.G.5 UNC.5/8"x2"	39	1-47-00575	RETEN SAV 6967 POLIACRILICO
19	1-47-12135	EJE EXCENTRICO IZQ.Cod.15.43.23803	40	1-47-00565	RODAMIENTO AGUJA RNA 69/28
20	1-47-12131	EJE EXCENTRICO DERECHO Cod.15.43.23903	41	1-47-06157	TAPA EJE ENTRADA Cod.15.41.23608
21	1-47-06153	CHAVETA 8x40x36 Cod.98.347.100836			

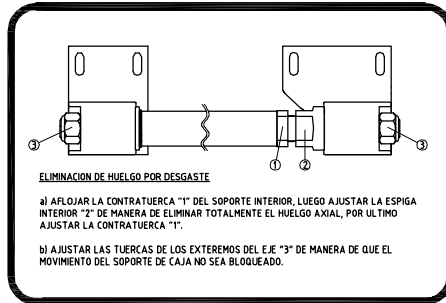
CAJA CUCHILLA DERECHA - IZQUIERDA 35 PIES CAJAS SINCRONIZADAS



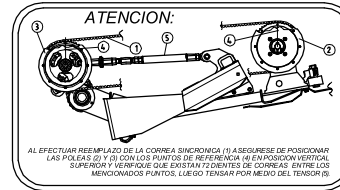
CALCOS PLATAFORMA 35 PIES CAJAS SINCRONIZADAS PARA RV-170



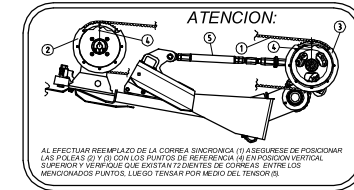
1-47-01873



1-47-04285



1-47-12072



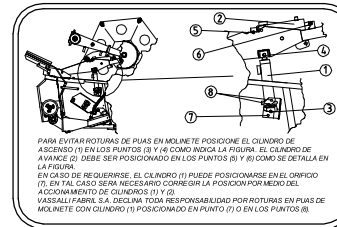
1-47-12073



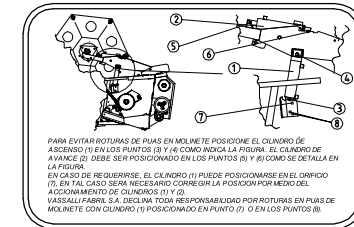
1-47-12074



1-47-12075



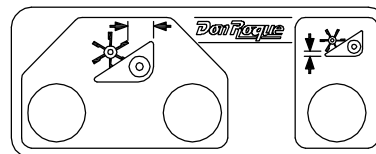
1-47-12091



1-47-12092



1-85-13164



1-47-10223



1-88-13066

ÍNDICE ALFABÉTICO

Descripción	Página
ANCLAJE PLATAFORMA	4
BARRA CONTROL ALTURA DE CORTE 35 PIES	10
BATEA 35 PIES CAJAS SINCRONIZADAS	2
BLINDAJES Y PUNTONERA 35 PIES CAJAS SINCRONIZADAS	12
BLINDAJES Y SEPARADORES 35 PIES CAJAS SINCRONIZADAS LADO DERECHO	14
BLINDAJES Y SEPARADORES 35 PIES CAJAS SINCRONIZADAS LADO IZQUIERDO	16
CAJA CUCHILLA DERECHA - IZQUIERDA 35 PIES CAJAS SINCRONIZADAS	42
CALCOS PLATAFORMA 35 PIES CAJAS SINCRONIZADAS PARA AX 7.500	44
CALCOS PLATAFORMA 35 PIES CAJAS SINCRONIZADAS PARA RV-170	45
CIRCUITO HIDRÁULICO PLATAFORMA 35 PIES CAJAS SINCRONIZADAS	32
CONTROL DE VELOCIDAD DE MOLINETE 35 PIES CON VÁLVULA GENTEC	36
CONTROL DE VELOCIDAD DE MOLINETE 35 PIES CON VÁLVULA SENSOR	34
EJE MANDO CAJA CUCHILLA LADO DERECHO	28
EJE MANDO CAJA CUCHILLA LADO IZQUIERDO E INTERMEDIARIO MANDO SINFIN	30
FLOTANTE SINFIN LADO DERECHO	26
FLOTANTE Y MANDO SINFIN LADO IZQUIERDO	24
MANDO MOLINETE 35 PIES CAJAS SINCRONIZADAS	38
MOLINETE ARTICULADO 35 PIES PLATAFORMA CAJAS SINCRONIZADAS	40
PATINES 35 PIES CAJAS SINCRONIZADAS	18
SINFIN 35 PIES	20
SOPORTE Y TENSOR CAJA CUCHILLA LADO DERECHO	8
SOPORTE Y TENSOR CAJA CUCHILLA LADO IZQUIERDO	6
SOPORTE CENTRAL SINFÍN 35 PIES	22



GESTION
DE LA CALIDAD
RI-9000-0002579
Norma ISO 9001:2008



CÓDIGO: VF SGC II MP 11 AP 01 AN 07	REVISIÓN: 03	EMISIÓN: MAYO/2012

La fábrica se reserva el derecho de introducir modificaciones sin previo aviso.